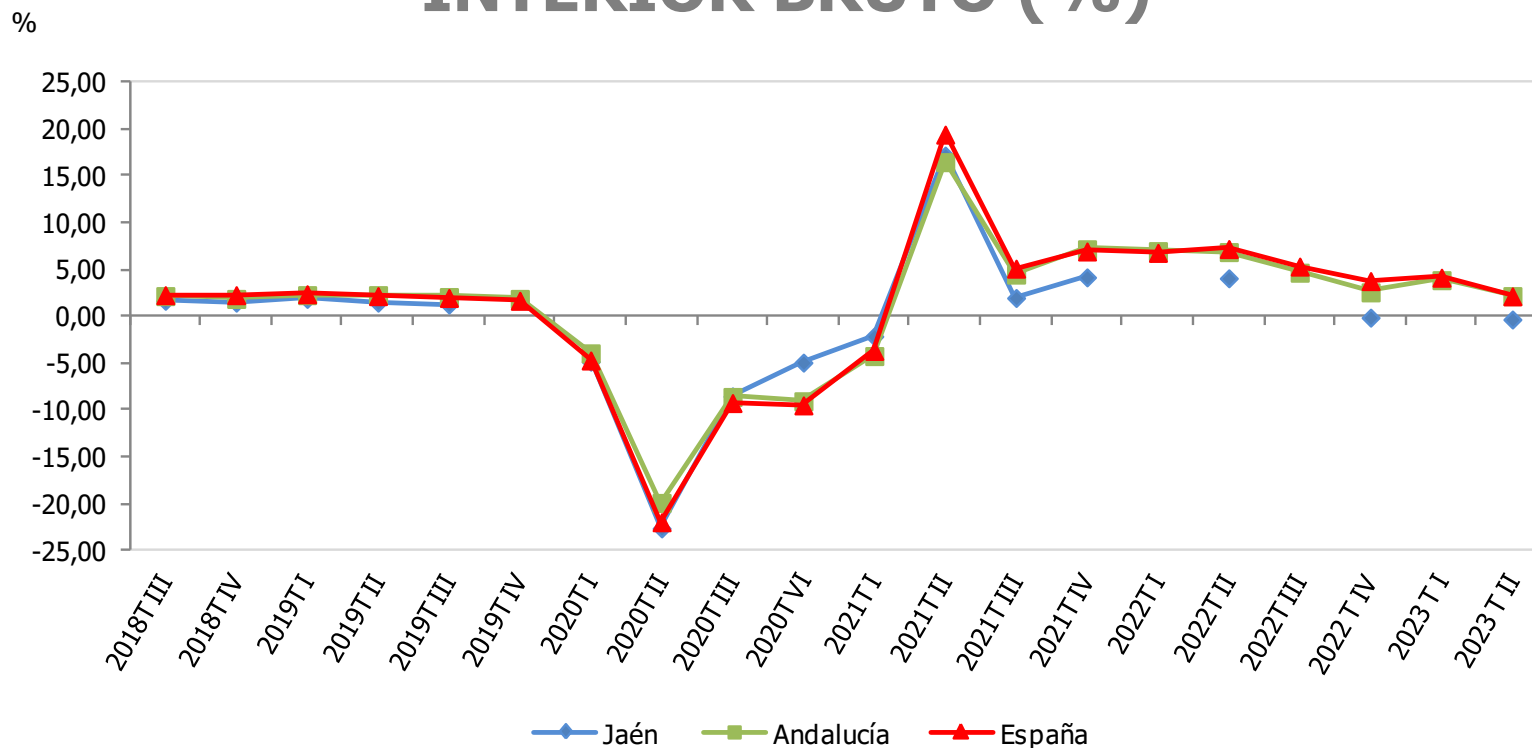


VARIACIÓN INTERANUAL DEL PRODUCTO INTERIOR BRUTO (%)

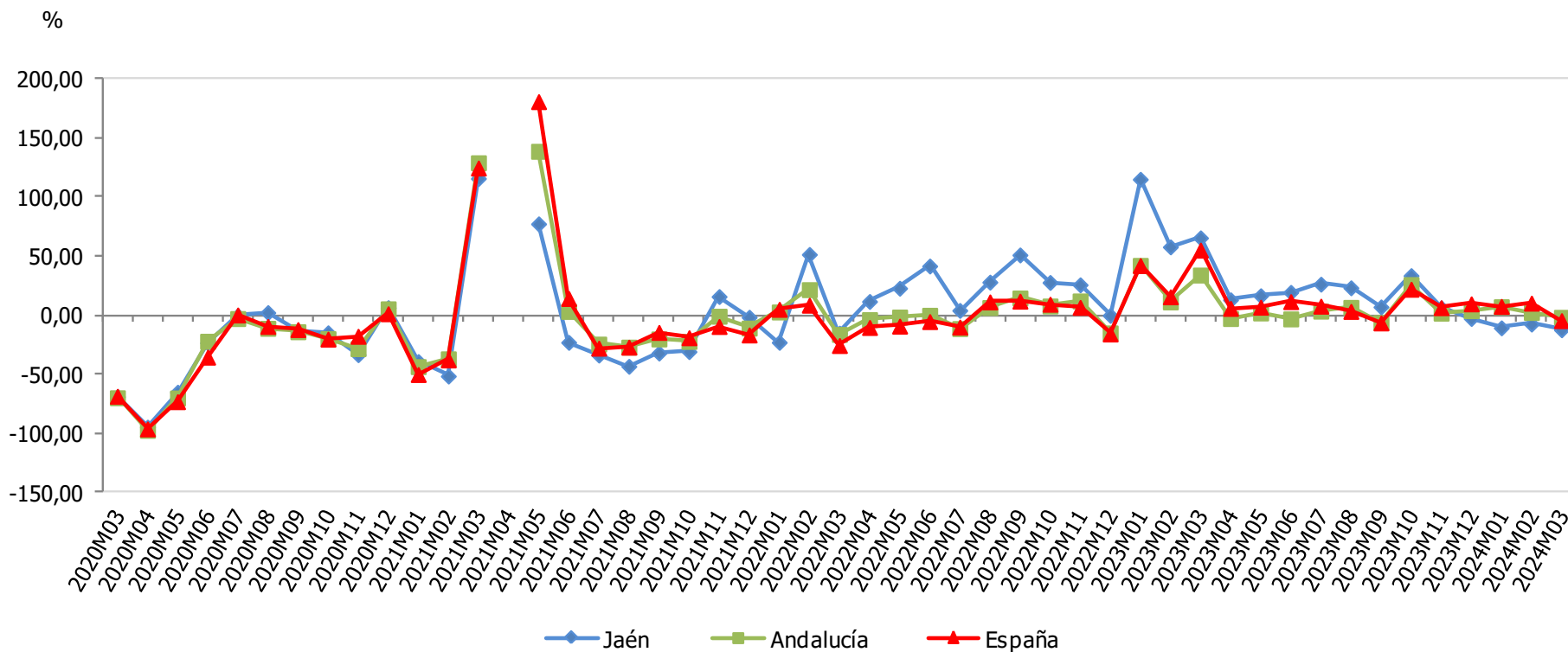


Variación interanual del PIB (%)	IIT 2023
España	2,2
Andalucía	2,2
Jaén	-0,3

Nota: No se dispone de información provincial para algunos trimestres.

Fuente: Instituto Nacional de Estadística (INE), *Contabilidad Nacional de España*. Instituto de Estadística y Cartografía de Andalucía (IECA), *Contabilidad Regional Trimestral de Andalucía*. Analistas Económicos de Andalucía, *Previsiones económicas de Andalucía*. Oficina Técnica de la Fundación Estrategias.

VARIACIÓN INTERANUAL DEL NÚMERO DE MATRICULACIONES DE VEHÍCULOS TURISMOS (%)

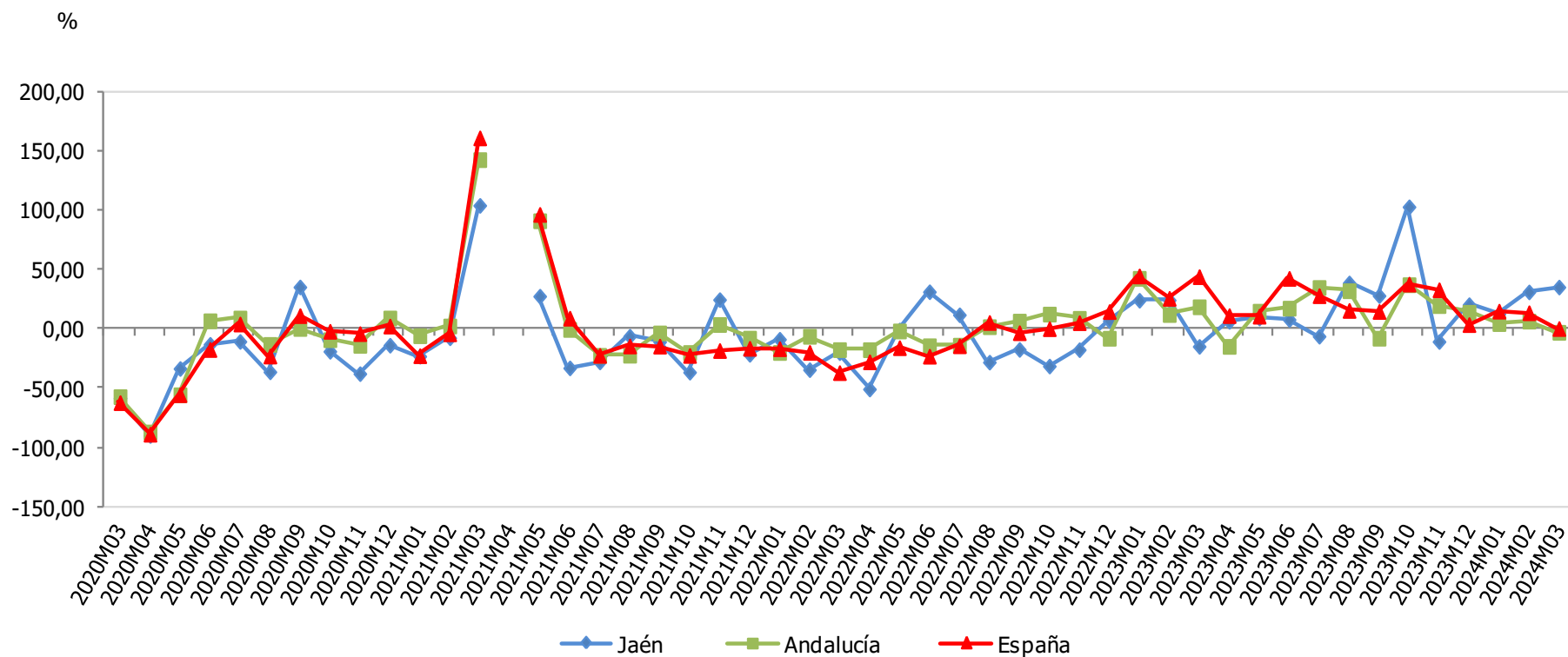


Matriculaciones de vehículos turismos	Marzo 2024	Variac. mensual (%)	Variac. interanual (%)
España	103.572	15,35	-4,56
Andalucía	10.380	11,60	-1,73
Jaén	748	-2,73	-12,31

Nota: La variación interanual de abril 2021 no se recoge en la gráfica, al no estar dentro de la escala utilizada.

Fuente: Dirección General de Tráfico, *Portal estadístico*. Oficina Técnica de la Fundación Estrategias.

VARIACIÓN INTERANUAL DEL NÚMERO DE MATRICULACIONES DE CAMIONES Y FURGONETAS (%)



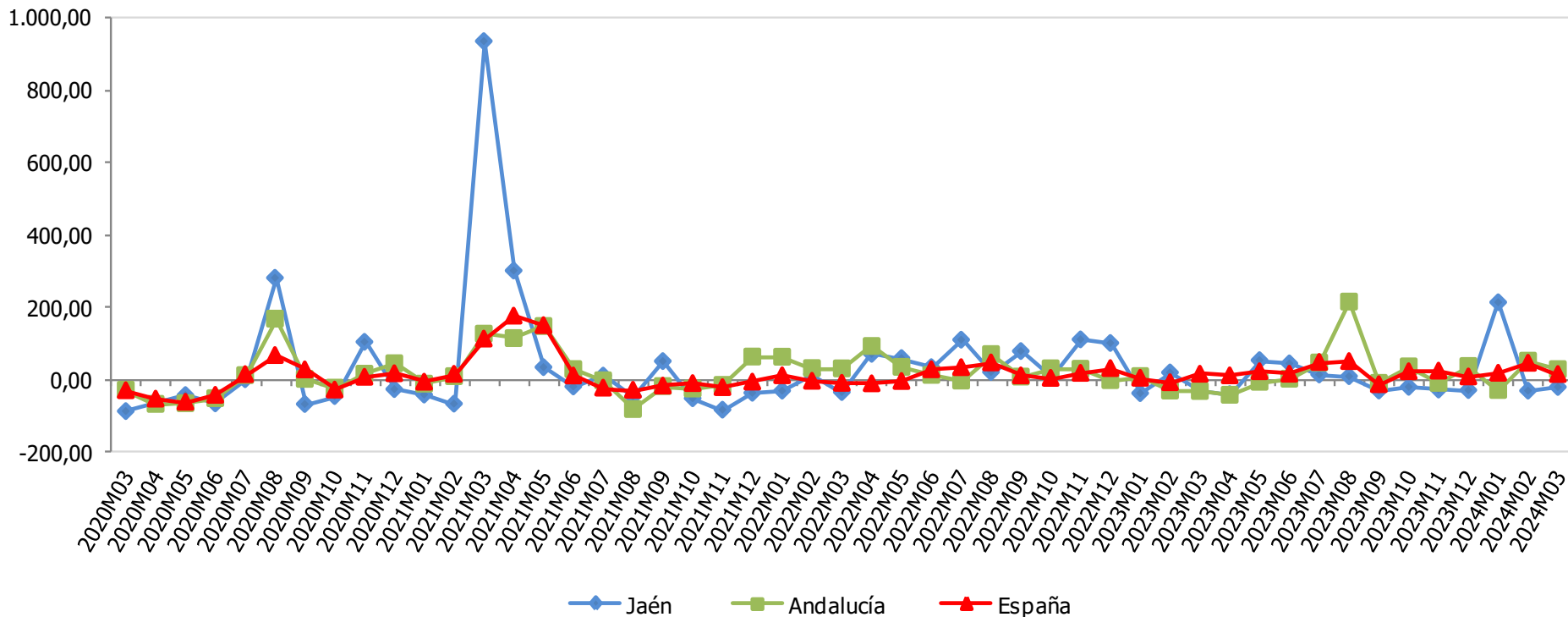
Matriculaciones de camiones y furgonetas	Marzo 2024	Variac. mensual (%)	Variac. interanual (%)
España	16.601	2,38	0,40
Andalucía	1.812	4,50	-2,79
Jaén	134	-8,84	35,35

Nota: La variación interanual de abril 2021 no se recoge en la gráfica, al no estar dentro de la escala utilizada.

Fuente: Dirección General de Tráfico, *Portal estadístico*. Oficina Técnica de la Fundación Estrategias.

VARIACIÓN INTERANUAL DEL NÚMERO DE MATRICULACIONES DE TRACTORES INDUSTRIALES (%)

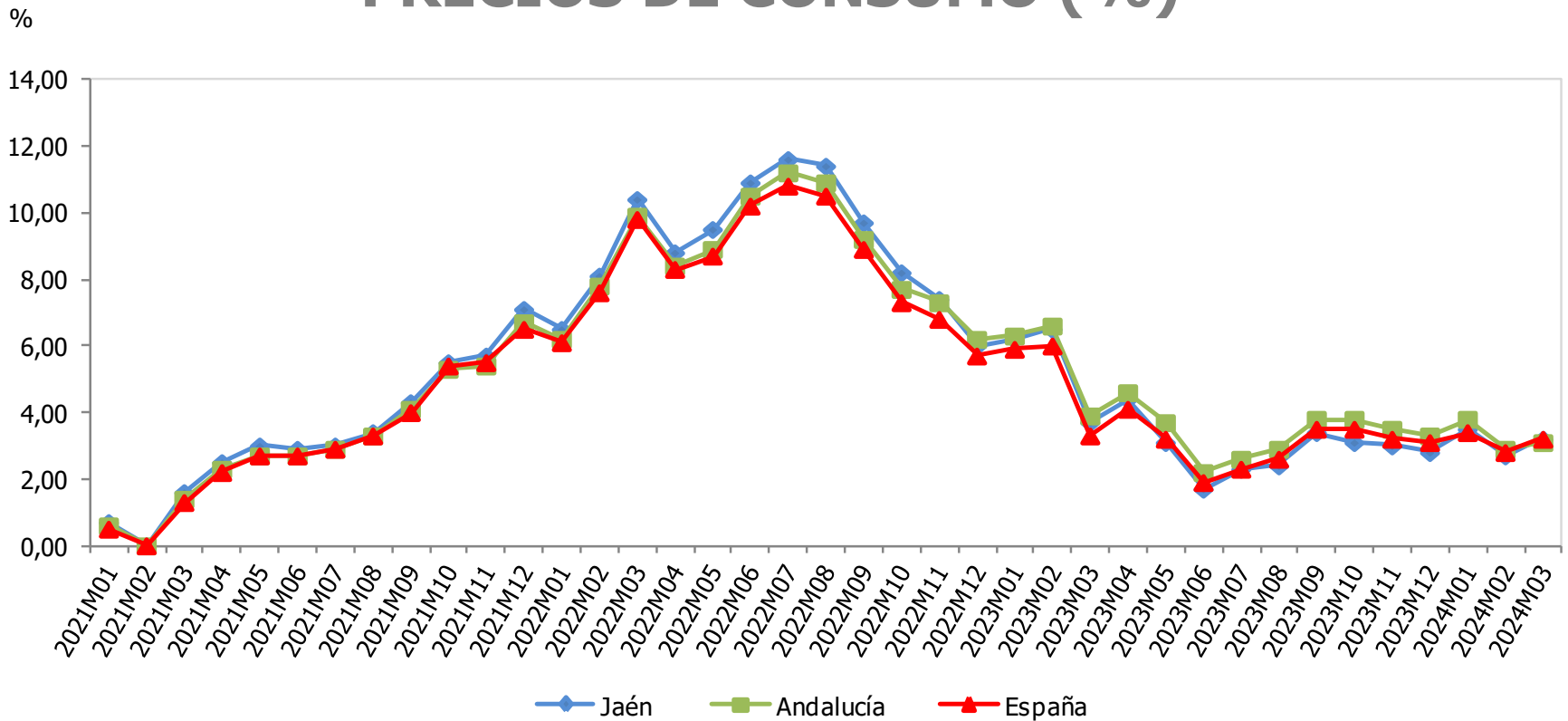
%



Matriculaciones de tractores industriales	Marzo 2024	Variac. mensual (%)	Variac. interanual (%)
España	2.111	3,43	14,36
Andalucía	266	-4,32	27,88
Jaén	11	-15,38	-21,43

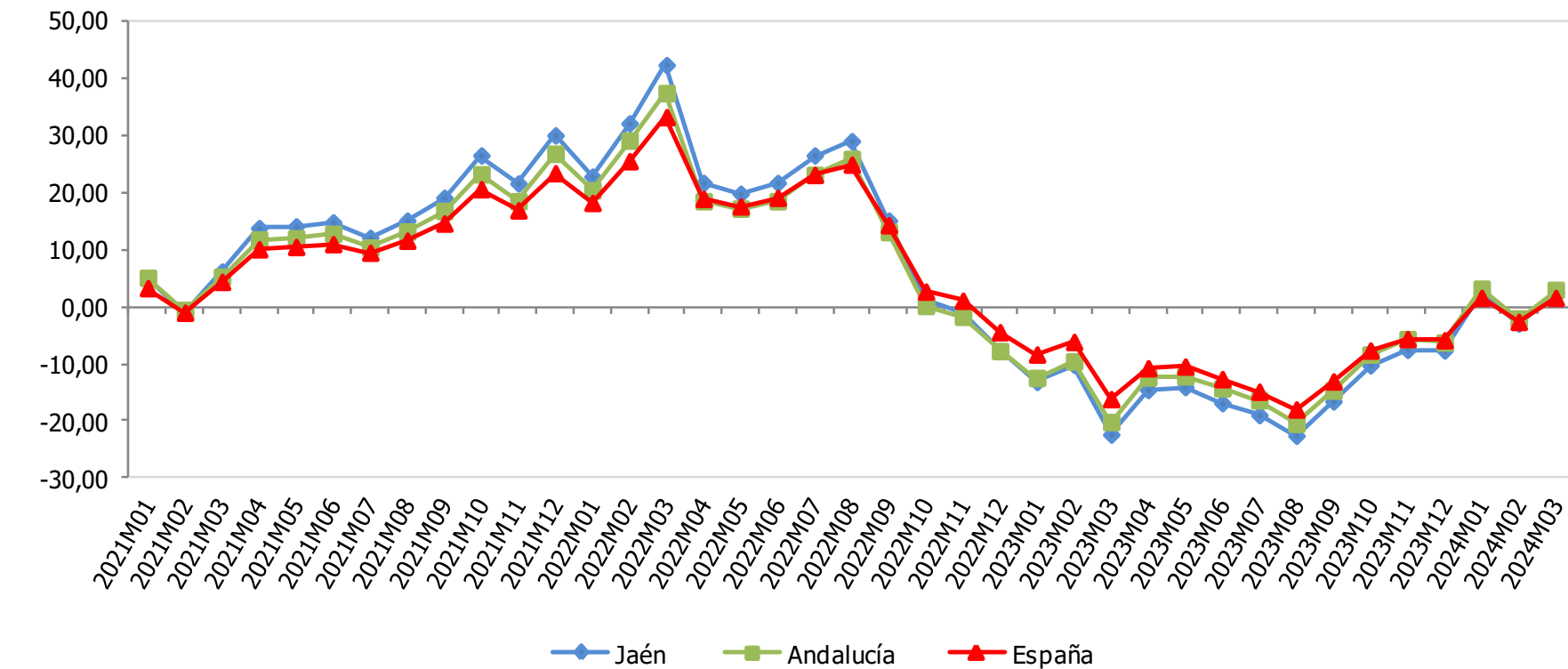
Fuente: Dirección General de Tráfico, *Portal estadístico*. Oficina Técnica de la Fundación Estrategias.

VARIACIÓN INTERANUAL DEL ÍNDICE DE PRECIOS DE CONSUMO (%)



Variación del IPC marzo (%)	Mensual	Interanual
España	0,8	3,2
Andalucía	0,7	3,1
Jaén	0,9	3,2

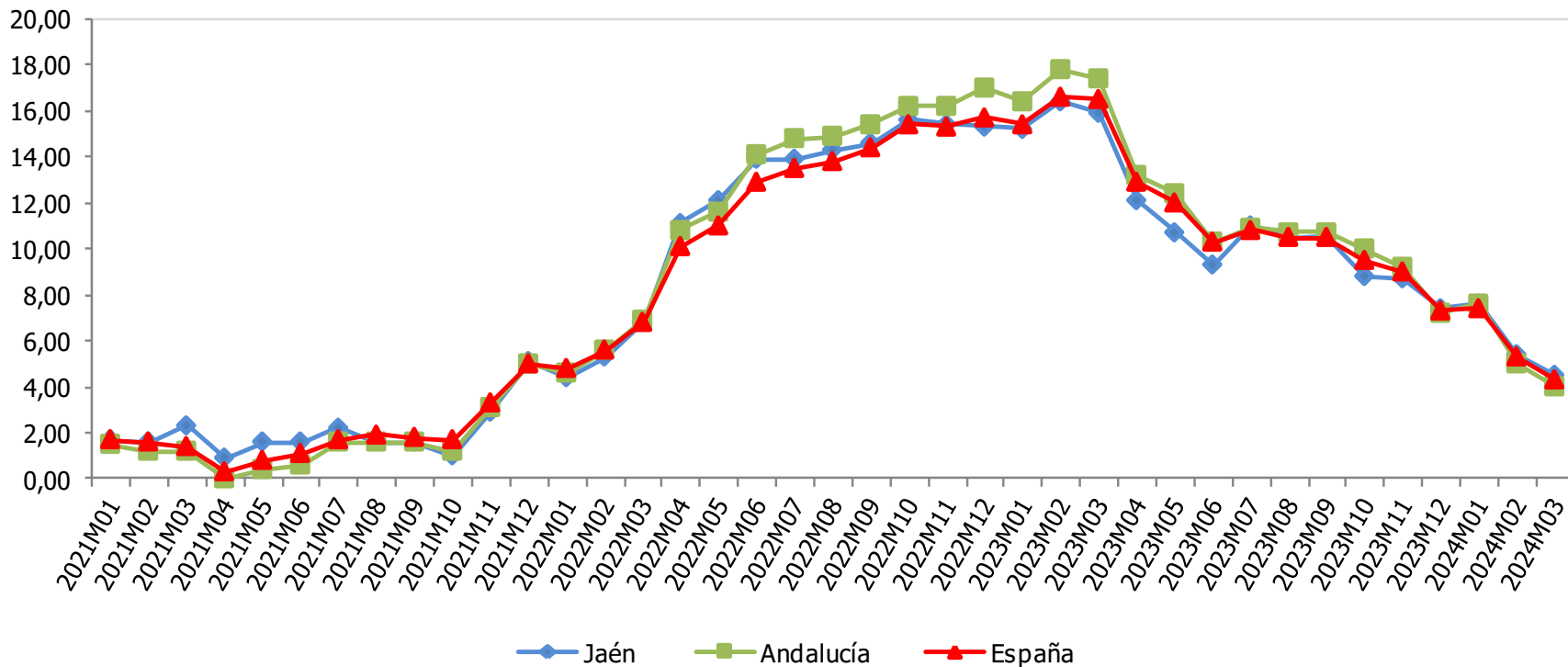
VARIACIÓN INTERANUAL DEL IPC DE VIVIENDA, AGUA, ELECTRICIDAD, GAS Y OTROS COMBUSTIBLES (%)



Variación del IPC vivienda marzo (%)	Mensual	Interanual
España	2,2	1,5
Andalucía	2,6	2,9
Jaén	2,8	2,5

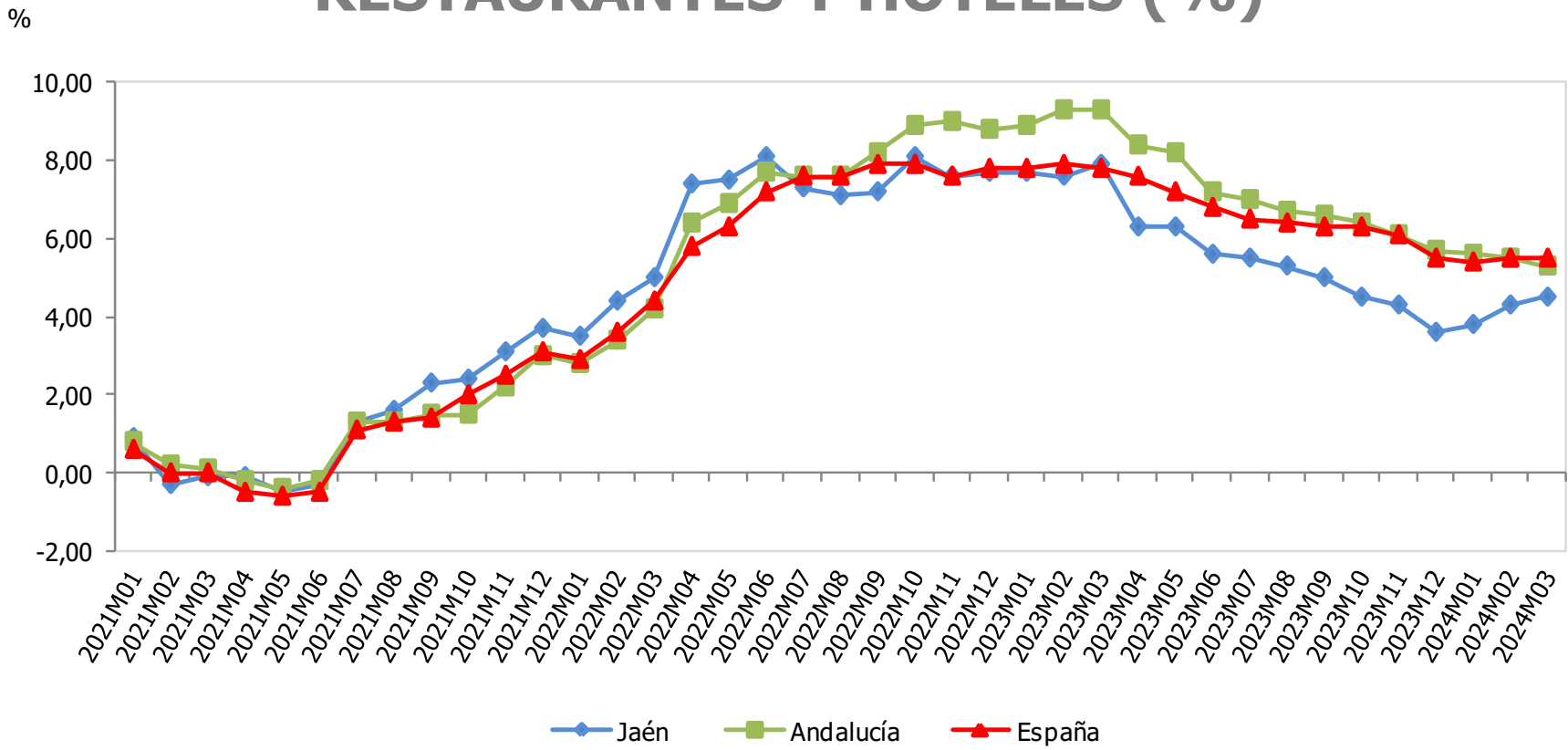
VARIACIÓN INTERANUAL DEL IPC DE ALIMENTOS Y BEBIDAS NO ALCOHÓLICAS (%)

%



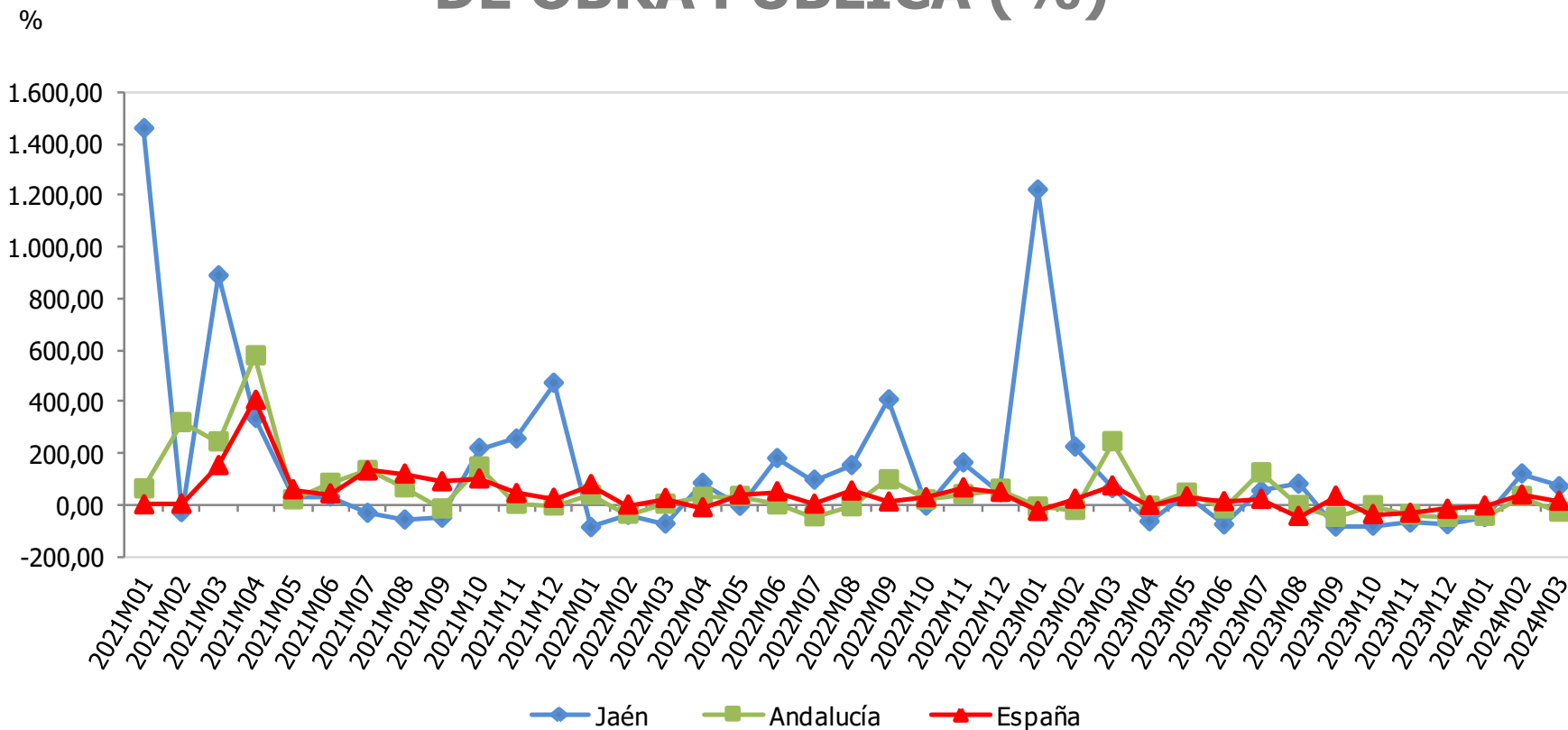
Variación del IPC alimentos marzo (%)	Mensual	Interanual
España	0,1	4,3
Andalucía	0,1	4,0
Jaén	0,6	4,5

VARIACIÓN INTERANUAL DEL IPC DE RESTAURANTES Y HOTELES (%)



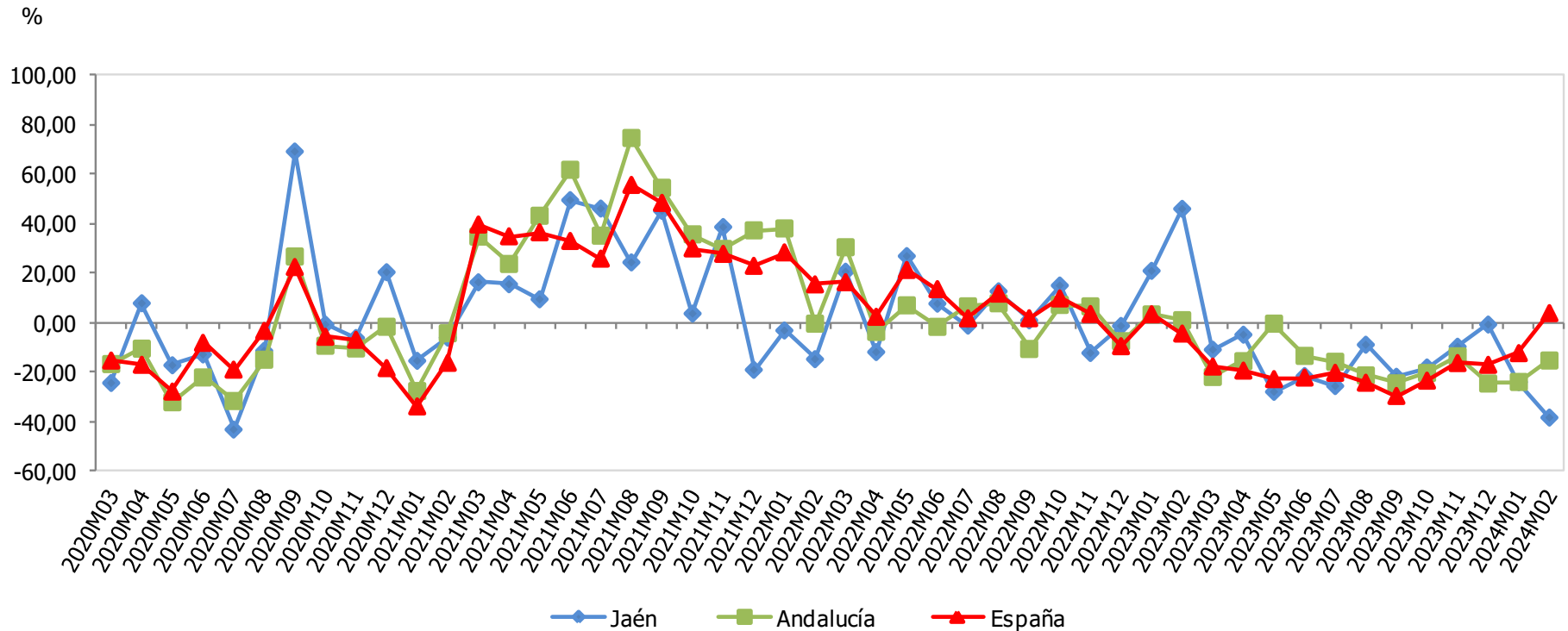
Variación del IPC rest. y hoteles marzo (%)	Mensual	Interanual
España	0,9	5,5
Andalucía	0,8	5,3
Jaén	1,3	4,5

VARIACIÓN INTERANUAL DE LA LICITACIÓN DE OBRA PÚBLICA (%)



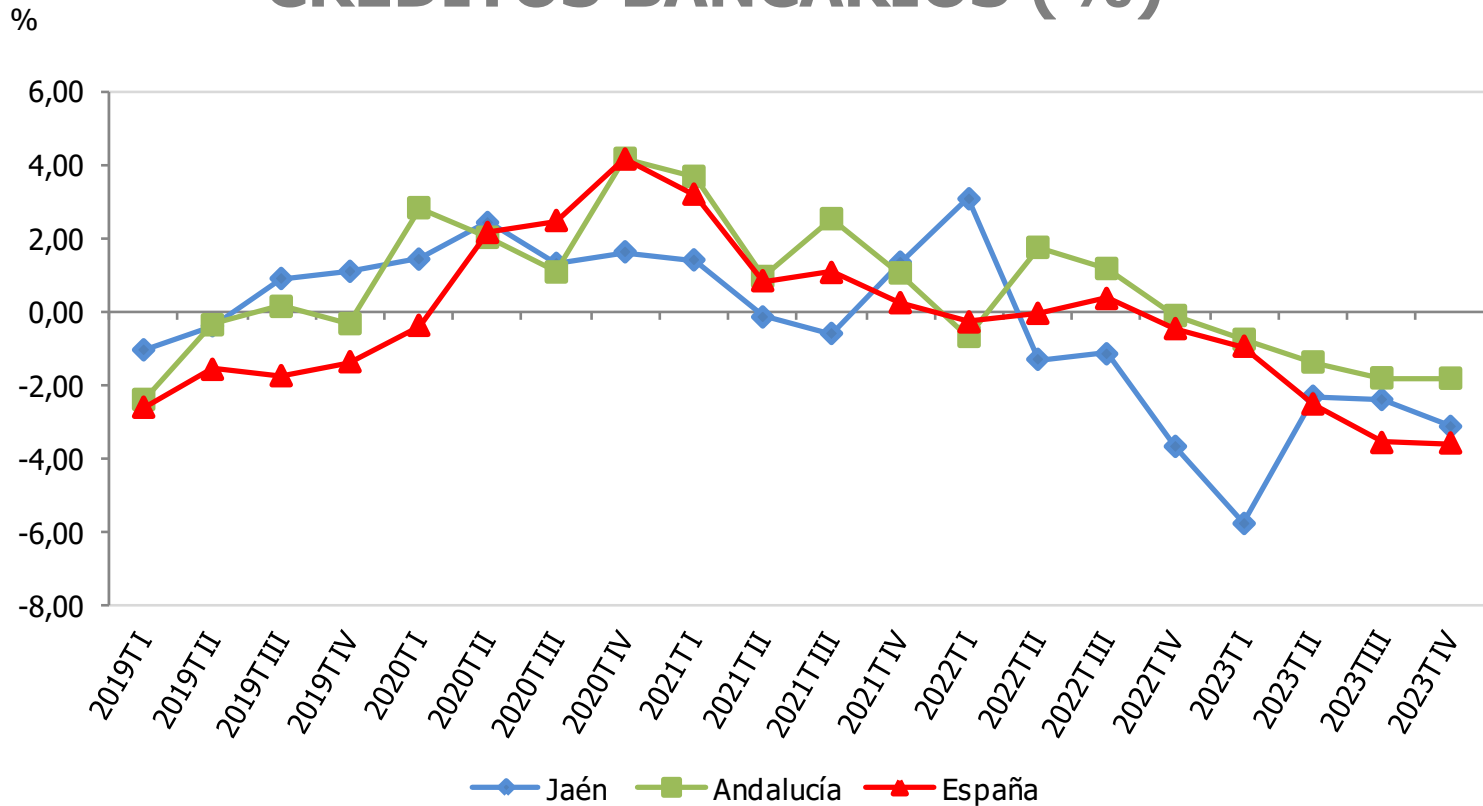
Licitación de obra pública (miles €)	Marzo 2024	Variac. mensual (%)	Variac. interanual (%)
España	3.160.385	52,56	12,53
Andalucía	385.604	87,13	-29,62
Jaén	17.185	-31,59	69,00

VARIACIÓN INTERANUAL DEL NÚMERO DE HIPOTECAS CONSTITUIDAS (%)



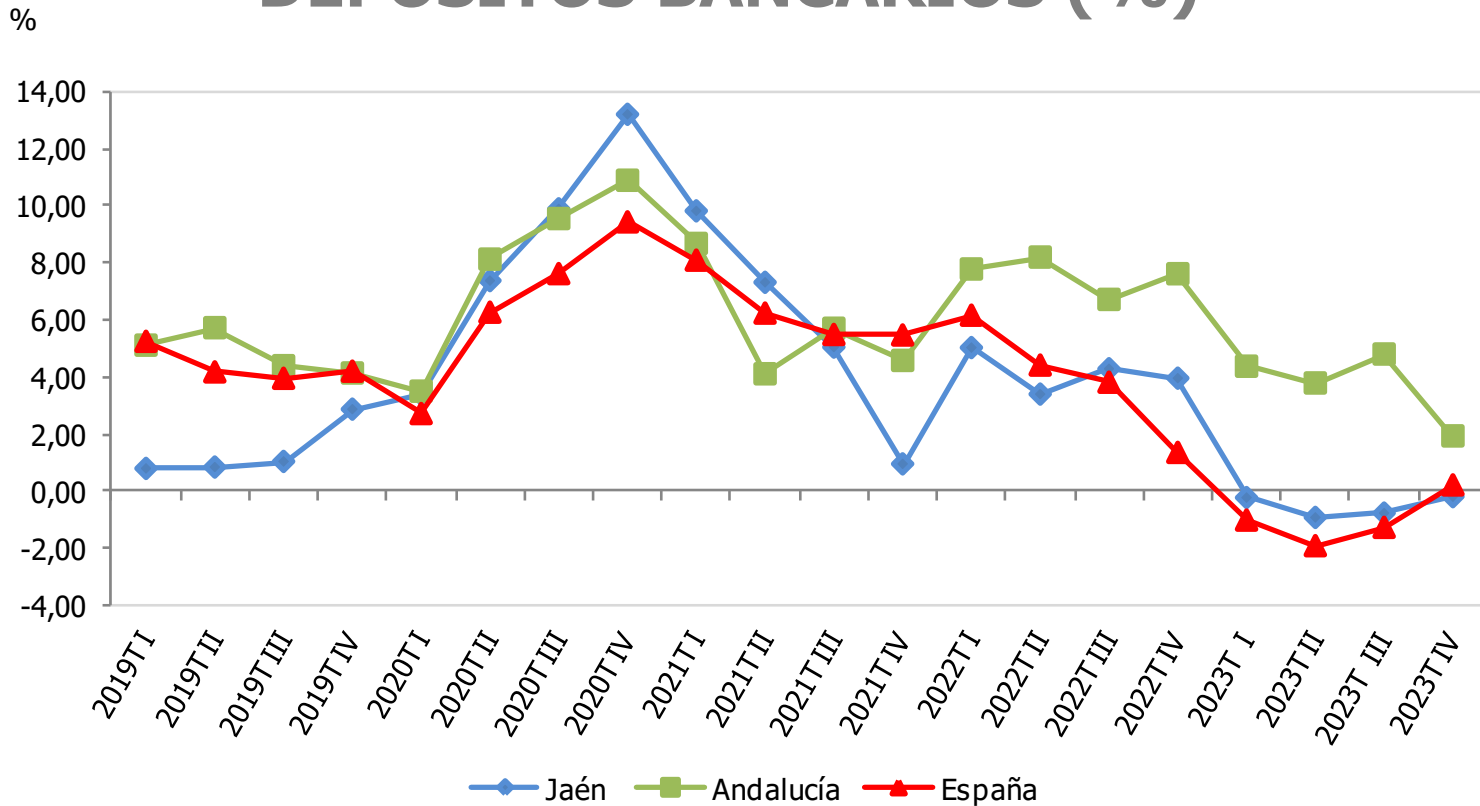
Hipotecas constituidas	Febrero 2024	Variac. mensual (%)	Variac. interanual (%)
España	48.694	14,63	3,75
Andalucía	7.535	-0,91	-15,39
Jaén	360	2,27	-38,46

VARIACIÓN INTERANUAL DE LOS CRÉDITOS BANCARIOS (%)



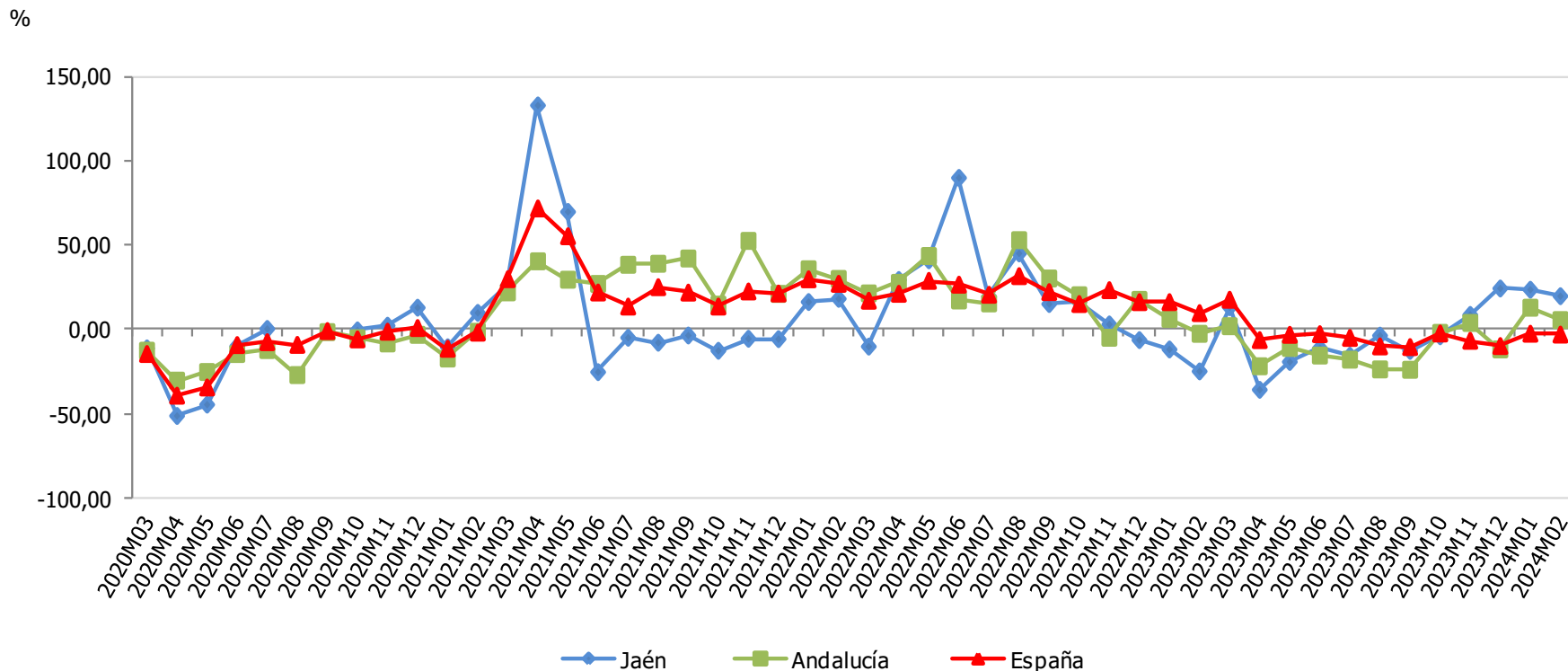
Créditos bancarios (mill. €)	IVT 2023	Variac. trimestral (%)	Variac. interanual (%)
España	1.201.952	-0,57	-3,58
Andalucía	152.097	0,02	-1,81
Jaén	8.483	-0,91	-3,13

VARIACIÓN INTERANUAL DE LOS DEPÓSITOS BANCARIOS (%)



Depósitos bancarios (mill. €)	IVT 2023	Variac. trimestral (%)	Variac. interanual (%)
España	1.509.637	1,85	0,21
Andalucía	163.533	0,44	1,93
Jaén	12.463	3,82	-0,20

VARIACIÓN INTERANUAL DEL VALOR DE LAS EXPORTACIONES (%)

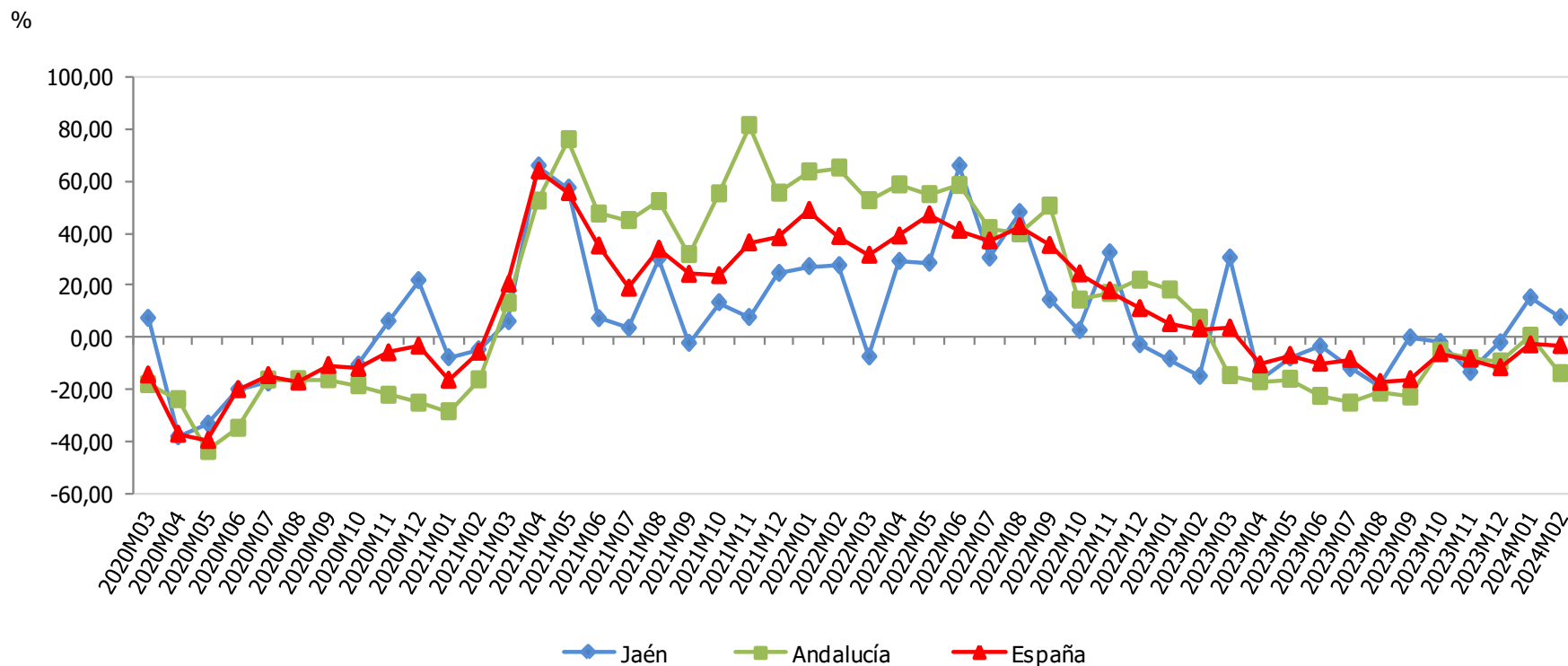


Exportaciones (mill. €)	Febrero 2024	Variac. mensual (%)	Variac. interanual (%)
España	31.834,9	5,6	-3,0
Andalucía	3.388,8	-6,4	5,6
Jaén	118,9	-4,0	19,8

Nota: No se contemplan los meses de agosto y de septiembre para Jaén por existir una ruptura de la serie estadística en esos meses de 2019.

Fuente: Ministerio de Industria, Comercio y Turismo, *Datacomex. Estadísticas del comercio exterior español*. Oficina Técnica de la Fundación Estrategias.

VARIACIÓN INTERANUAL DEL VALOR DE LAS IMPORTACIONES (%)

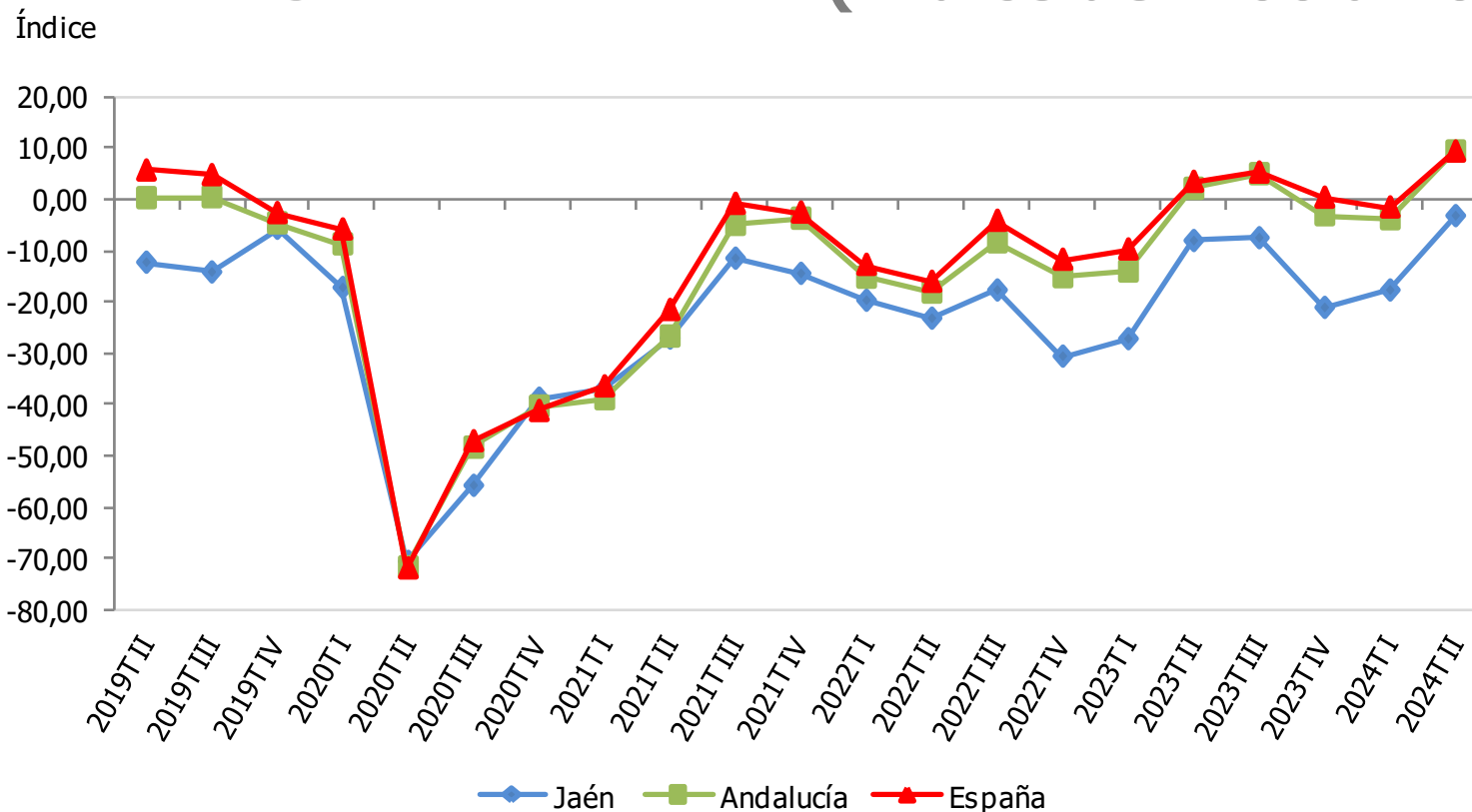


Importaciones (mill. €)	Febrero 2024	Variac. mensual (%)	Variac. interanual (%)
España	34.184,9	0,9	-3,1
Andalucía	3.131,7	-15,1	-13,9
Jaén	94,8	-6,2	7,6

Nota: No se contemplan los meses de agosto y de septiembre para Jaén por existir una ruptura de la serie estadística en esos meses de 2019.

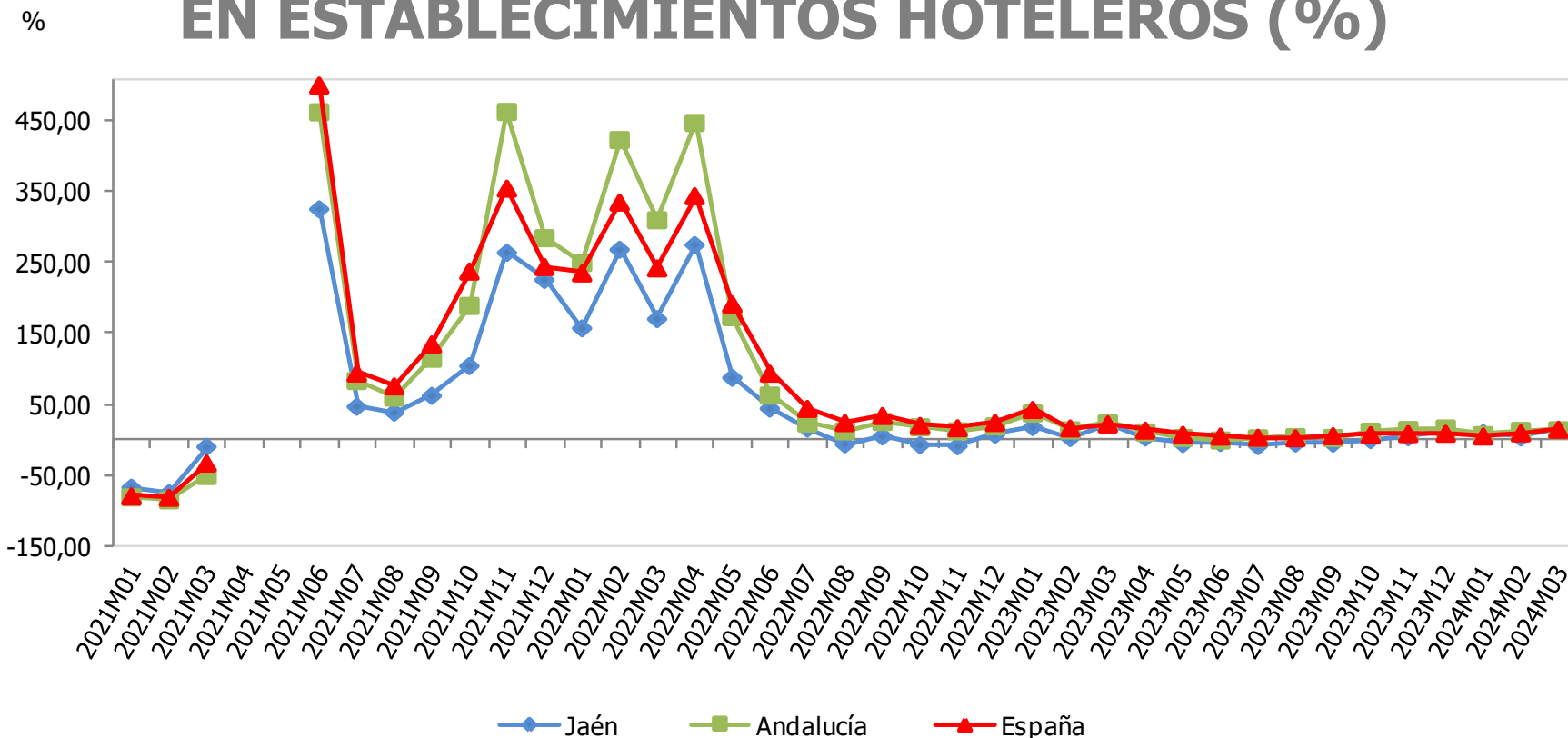
Fuente: Ministerio de Industria, Comercio y Turismo, *Datacomex. Estadísticas del comercio exterior español*. Oficina Técnica de la Fundación Estrategias.

ÍNDICE DE CONFIANZA EMPRESARIAL, EXPECTATIVAS DEL TRIMESTRE ENTRANTE (Índice de -100 a 100)



Índice de confianza empresarial (-100 a 100)	IIT 2024
España	9,3
Andalucía	9,3
Jaén	-3,3

VARIACIÓN INTERANUAL DEL NÚMERO DE VIAJEROS EN ESTABLECIMIENTOS HOTELEROS (%)



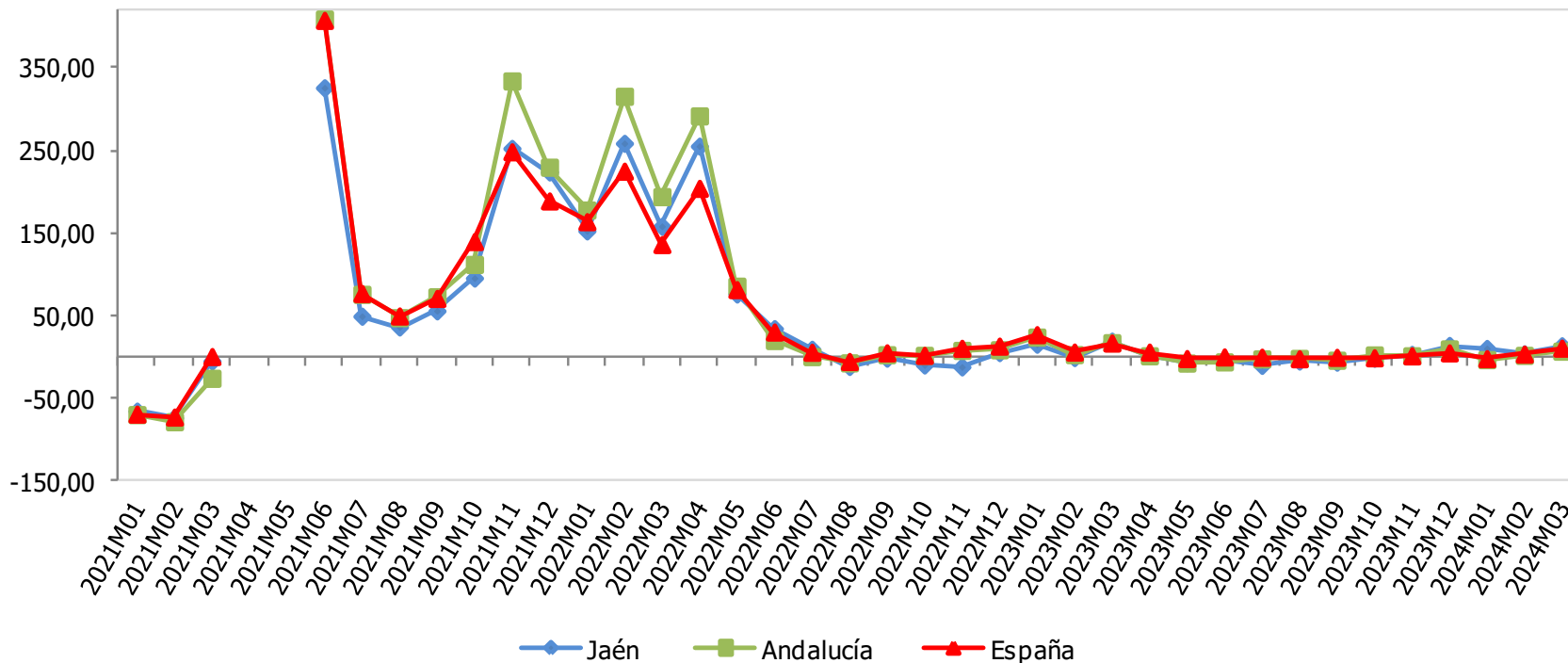
Viajeros en establecimientos hoteleros	Marzo 2024	Variac. mensual (%)	Variac. interanual (%)
España	8.456.178	29,69	14,41
Andalucía	1.616.003	27,60	13,77
Jaén	51.725	38,03	13,48

Nota: No se publican datos de Jaén en mayo 2020, por estar protegidos por secreto estadístico. La variación interanual de mayo 2021 para Andalucía y España no se recogen en la gráfica, al no estar dentro de la escala utilizada.

Fuente: Instituto Nacional de Estadística (INE), *Encuesta de Ocupación Hotelera*. Oficina Técnica de la Fundación Estrategias.

VARIACIÓN INTERANUAL DEL NÚMERO DE VIAJEROS DE ESPAÑA EN ESTABLECIMIENTOS HOTELEROS (%)

%



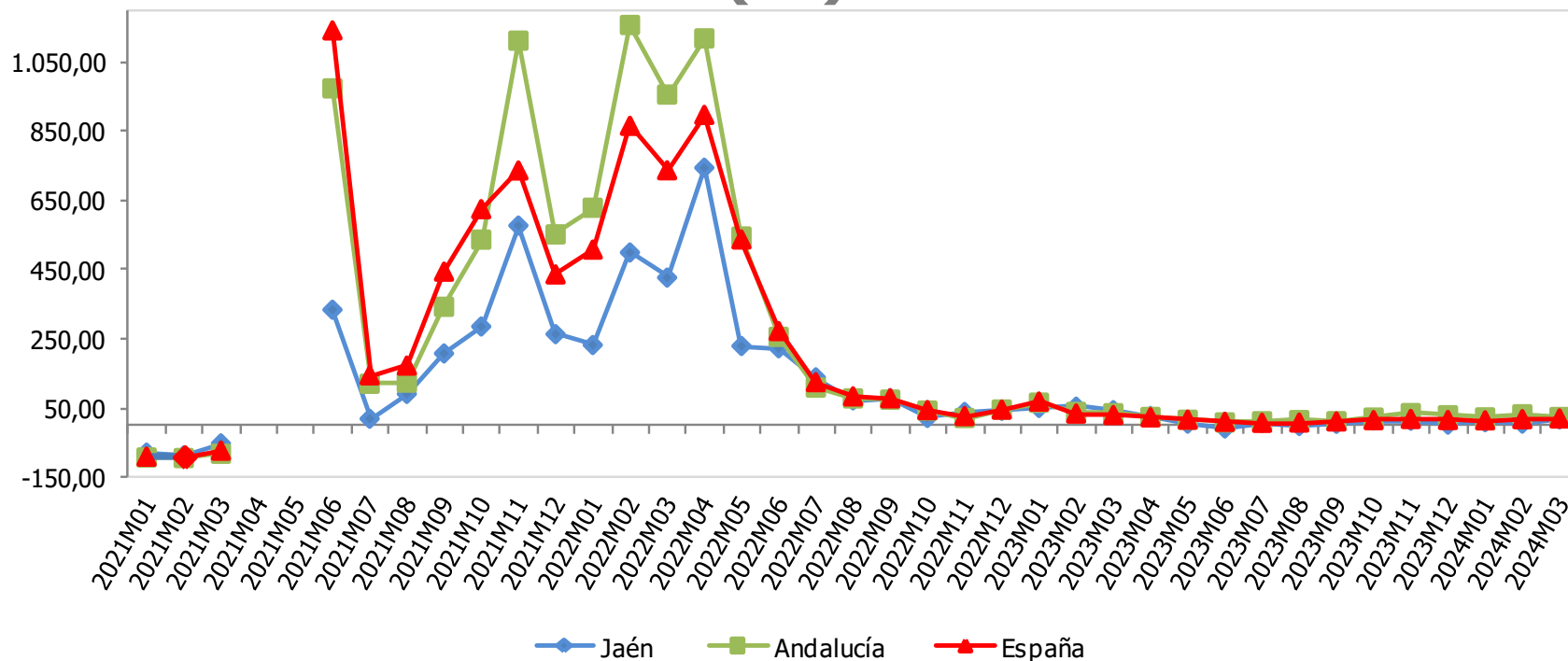
Viajeros de España	Marzo 2024	Variac. mensual (%)	Variac. interanual (%)
España	4.406.751	28,15	10,25
Andalucía	865.895	21,87	6,57
Jaén	45.820	36,96	13,10

Nota: No se publican datos de Jaén en mayo 2020, por estar protegidos por secreto estadístico. La variación interanual de mayo 2021 para Andalucía y España no se recogen en la gráfica, al no estar dentro de la escala utilizada.

Fuente: Instituto Nacional de Estadística (INE), *Encuesta de Ocupación Hotelera*. Oficina Técnica de la Fundación Estrategias.

VARIACIÓN INTERANUAL DEL NÚMERO DE VIAJEROS DEL EXTRANJERO EN ESTABLECIMIENTOS HOTELEROS

%
(%)

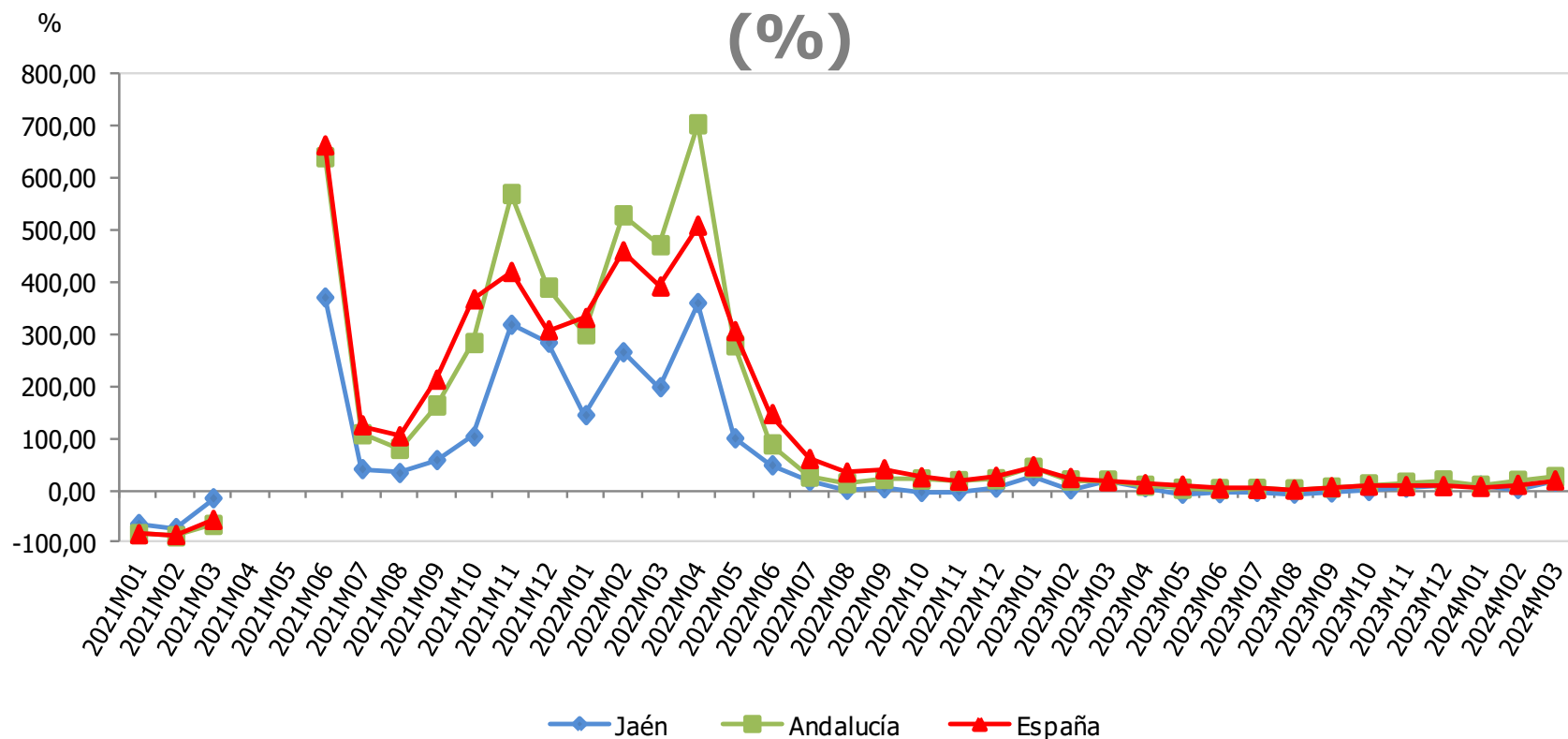


Viajeros del extranjero	Marzo 2024	Variac. mensual (%)	Variac. interanual (%)
España	4.049.427	31,41	19,31
Andalucía	750.108	34,92	23,39
Jaén	5.905	46,89	16,52

Nota: No se publican datos de Jaén en mayo 2020, por estar protegidos por secreto estadístico. La variación interanual de mayo 2021 para Andalucía y España no se recogen en la gráfica, al no estar dentro de la escala utilizada.

Fuente: Instituto Nacional de Estadística (INE), *Encuesta de Ocupación Hotelera*. Oficina Técnica de la Fundación Estrategias.

VARIACIÓN INTERANUAL DEL NÚMERO DE PERNOCTACIONES EN ESTABLECIMIENTOS HOTELEROS

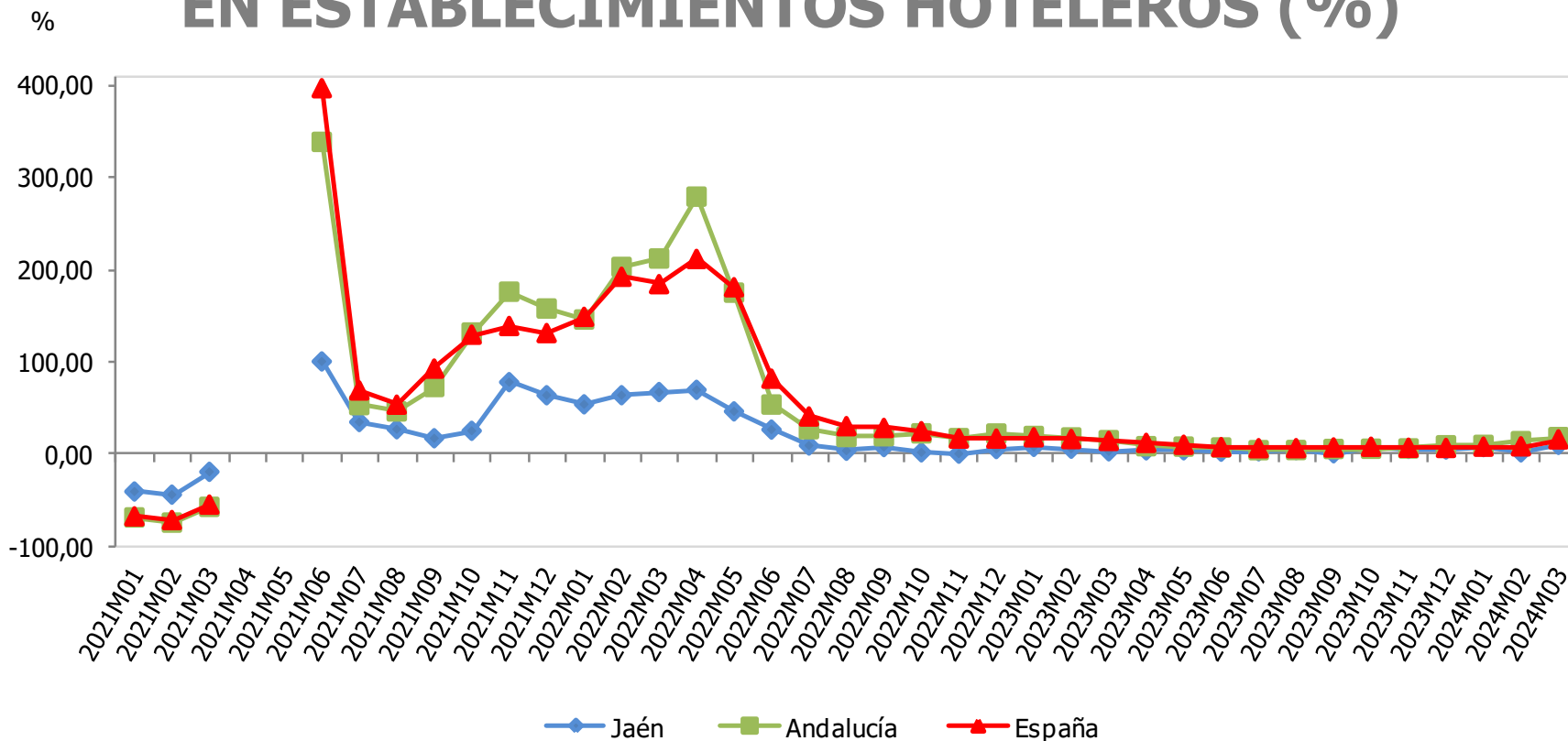


Pernoctaciones establecimientos hoteleros	Marzo 2024	Variac. mensual (%)	Variac. interanual (%)
España	24.533.888	32,28	18,82
Andalucía	4.206.108	39,72	25,21
Jaén	96.064	45,71	16,63

Nota: No se publican datos de Jaén en mayo 2020, por estar protegidos por secreto estadístico. La variación interanual de mayo 2021 para Andalucía y España no se recogen en la gráfica, al no estar dentro de la escala utilizada.

Fuente: Instituto Nacional de Estadística (INE), *Encuesta de Ocupación Hotelera*. Oficina Técnica de la Fundación Estrategias.

VARIACIÓN INTERANUAL DEL PERSONAL EMPLEADO EN ESTABLECIMIENTOS HOTELEROS (%)

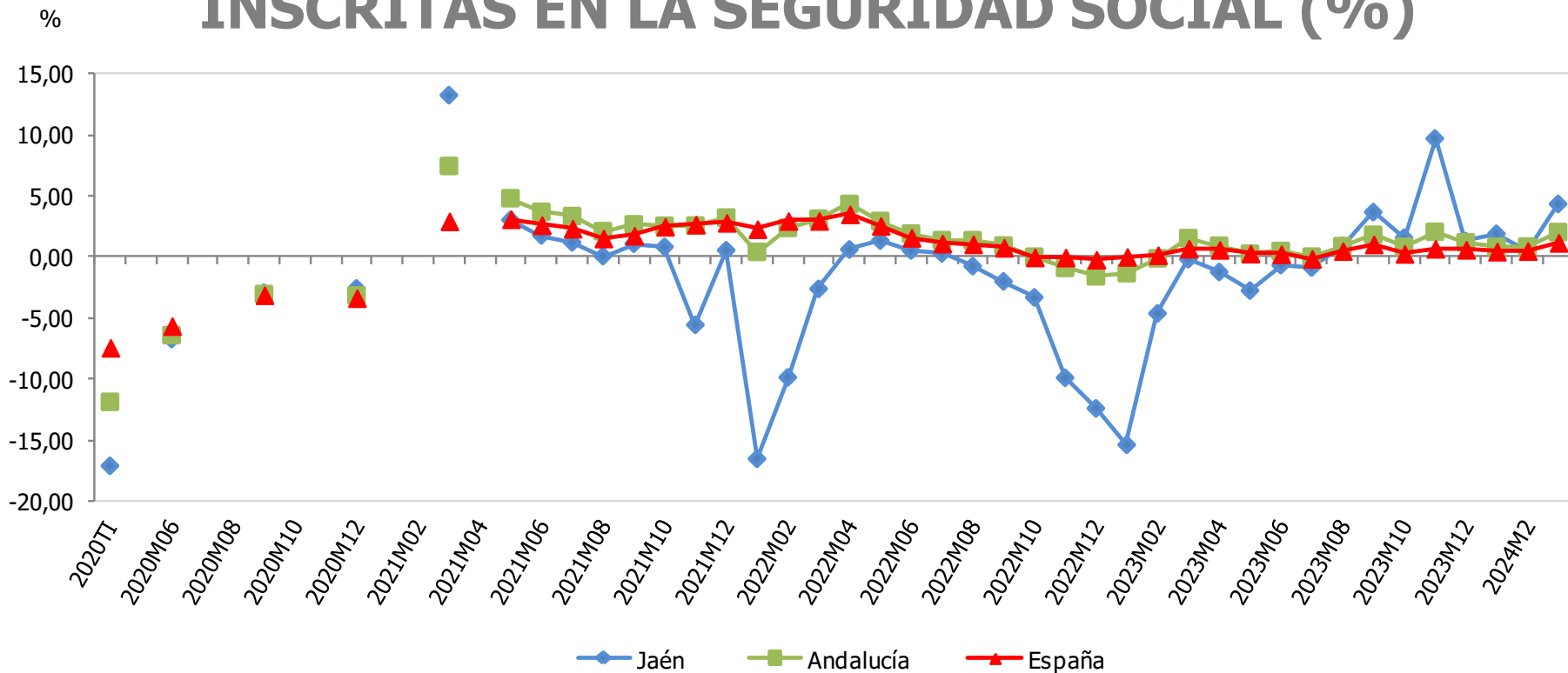


Personal empleado establec. hoteleros	Marzo 2024	Variac. mensual (%)	Variac. interanual (%)
España	207.721	19,66	16,02
Andalucía	35.355	25,40	18,47
Jaén	1.018	21,33	10,05

Nota: No se publican datos de Jaén en mayo 2020, por estar protegidos por secreto estadístico. La variación interanual de mayo 2021 para Andalucía y España no se recogen en la gráfica, al no estar dentro de la escala utilizada.

Fuente: Instituto Nacional de Estadística (INE), *Encuesta de Ocupación Hotelera*. Oficina Técnica de la Fundación Estrategias.

VARIACIÓN INTERANUAL DEL N° DE EMPRESAS INSCRITAS EN LA SEGURIDAD SOCIAL (%)

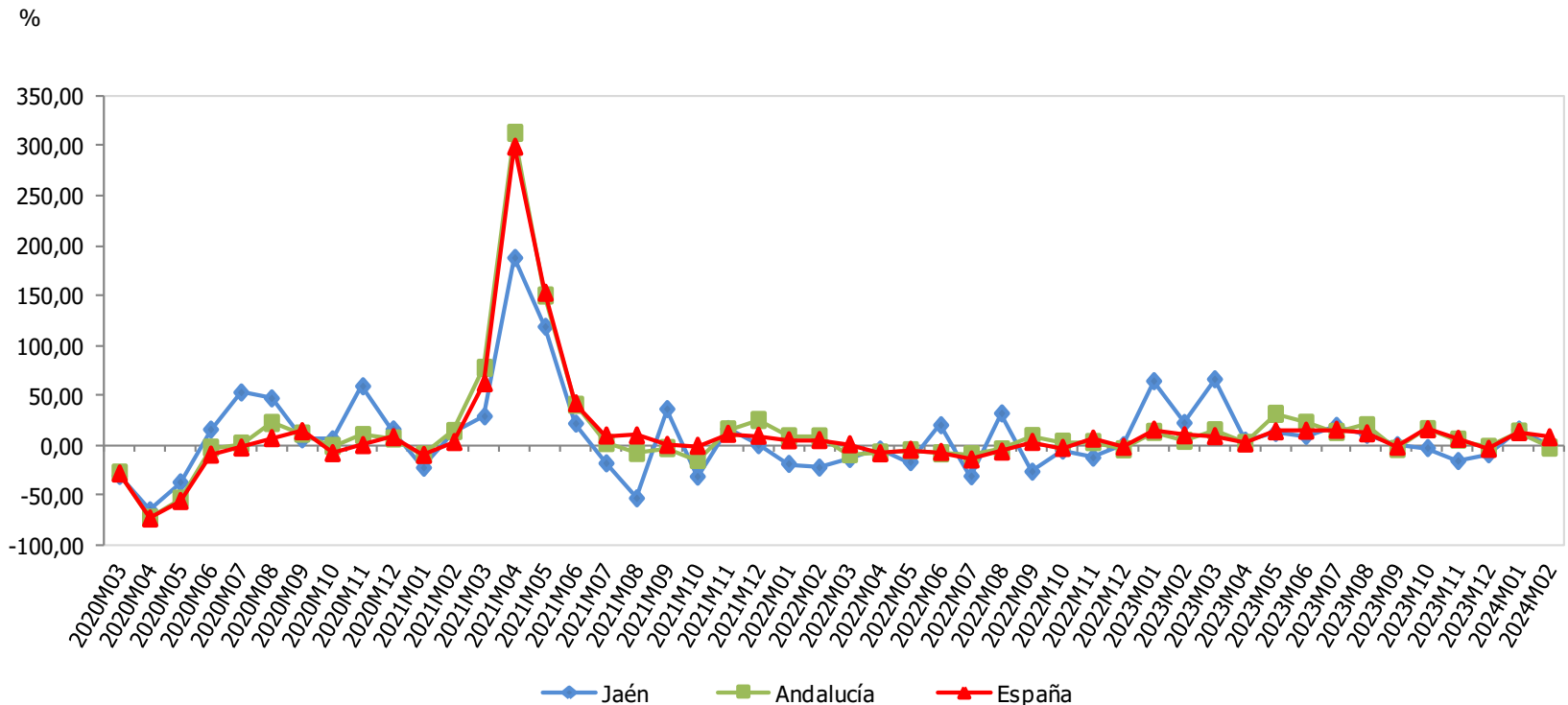


Empresas inscritas en la SS	Marzo 2024	Variac. mensual (%)	Variac. interanual (%)
España	1.338.491	1,14	1,19
Andalucía	255.109	0,71	2,04
Jaén	21.008	-1,64	4,34

Nota: Se incluyen el Rég. General (incluido el S.E. Agrario y excluido el S.E.E. de Hogar), el Rég. de la Minería del Carbón y el Rég. Especial de Trabajadores del Mar (Cuenta Ajena). En el Sistema Especial Agrario se incluyen las empresas en situación de actividad en la fecha de referencia de los datos. Se incluyen todas las actividades económicas de los regímenes citados, excluyendo del sector servicios la "Administración Pública y defensa; Seguridad Social obligatoria".

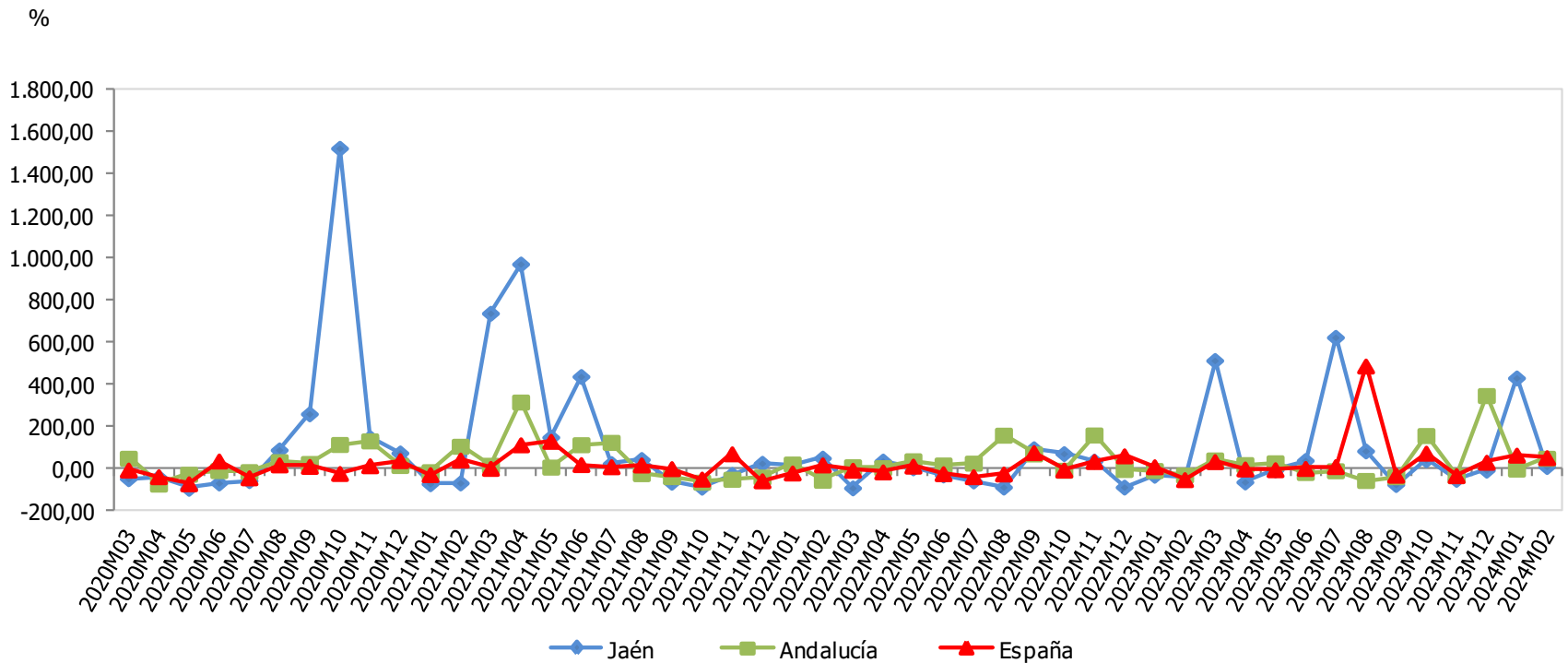
Fuente: Instituto de Estadística y Cartografía de Andalucía (IECA) y MITES, *Estadísticas de Empresas Inscritas en la Seguridad Social*. Oficina Técnica de la Fundación Estrategias.

VARIACIÓN INTERANUAL DEL NÚMERO DE SOCIEDADES MERCANTILES CONSTITUIDAS (%)



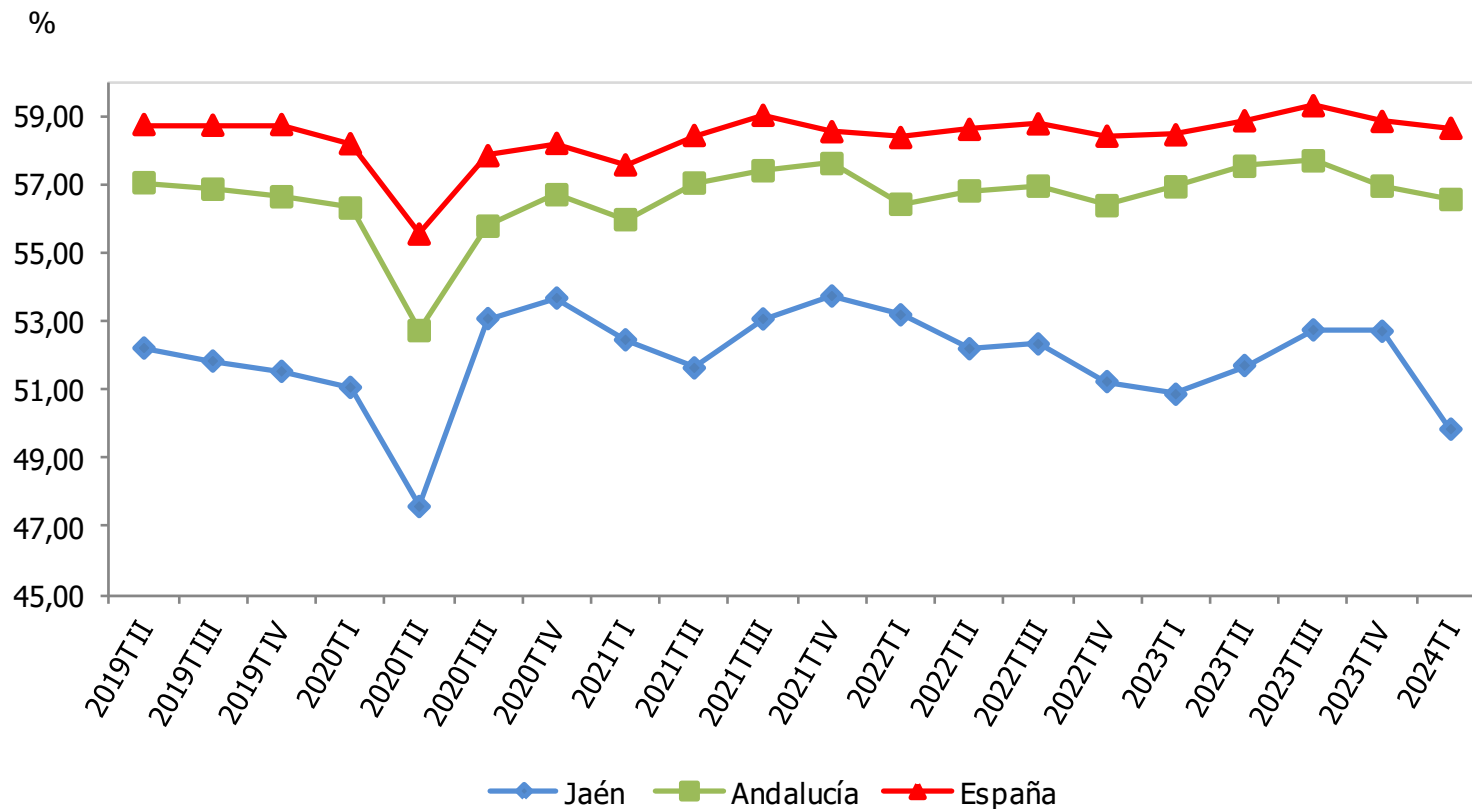
Sociedades mercantiles constituidas	Febrero 2024	Variac. mensual (%)	Variac. interanual (%)
España	10.960	2,28	7,94
Andalucía	1.616	-15,35	-2,42
Jaén	55	-25,68	0,00

VARIACIÓN INTERANUAL DEL CAPITAL SUSCRITO POR LAS SOCIEDADES MERCANTILES CONSTITUIDAS (%)



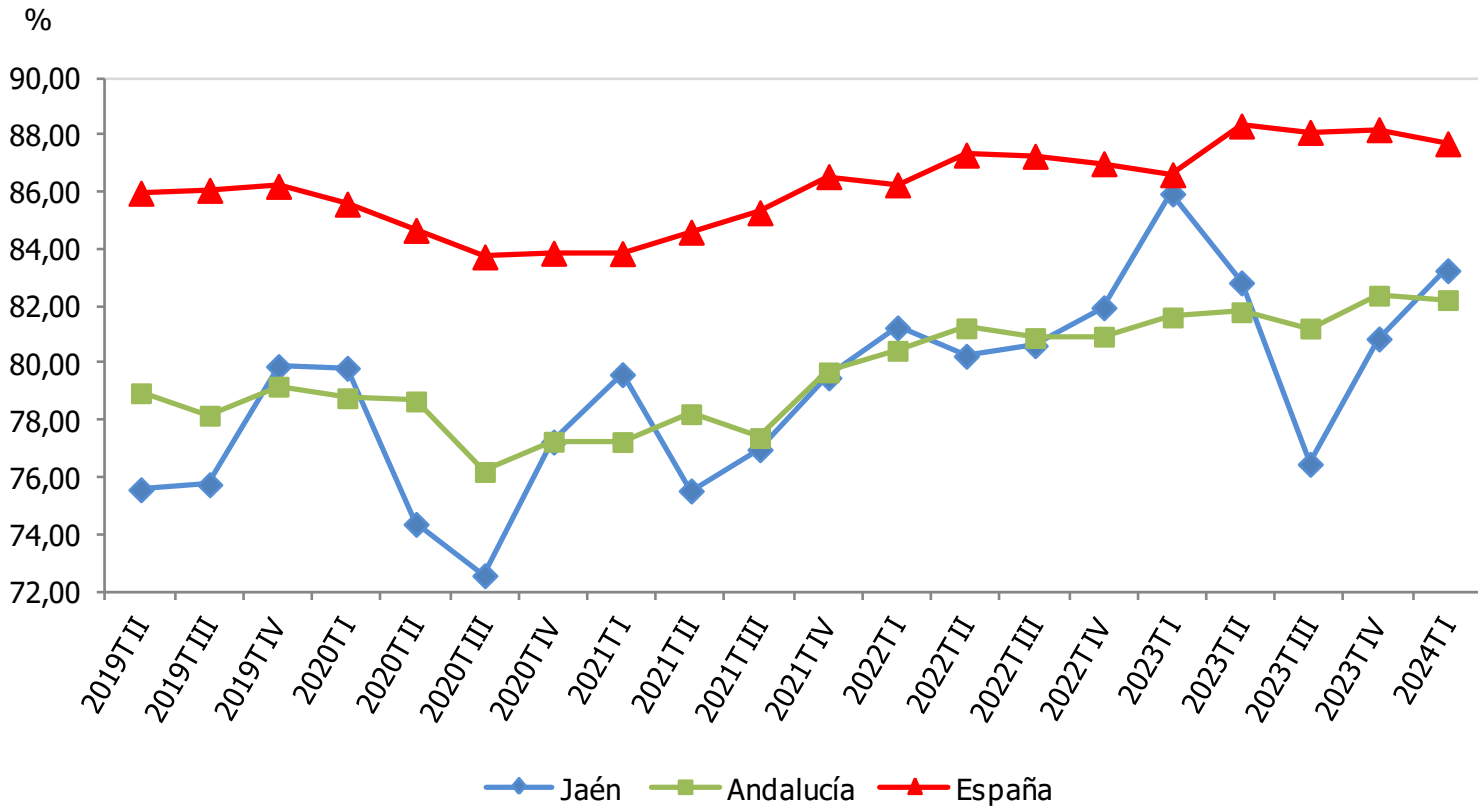
Capital suscrito soc. mercantiles (miles €)	Febrero 2024	Variac. mensual (%)	Variac. interanual (%)
España	527.967	-42,16	53,16
Andalucía	62.759	-37,55	49,99
Jaén	634	90,82	10,84

TASA DE ACTIVIDAD (%)



Tasa de actividad (%)	I T 2024	Variac. trimestral (p.p.)	Variac. interanual (p.p.)
España	58,63	-0,20	0,19
Andalucía	56,55	-0,39	-0,37
Jaén	49,84	-2,86	-1,02

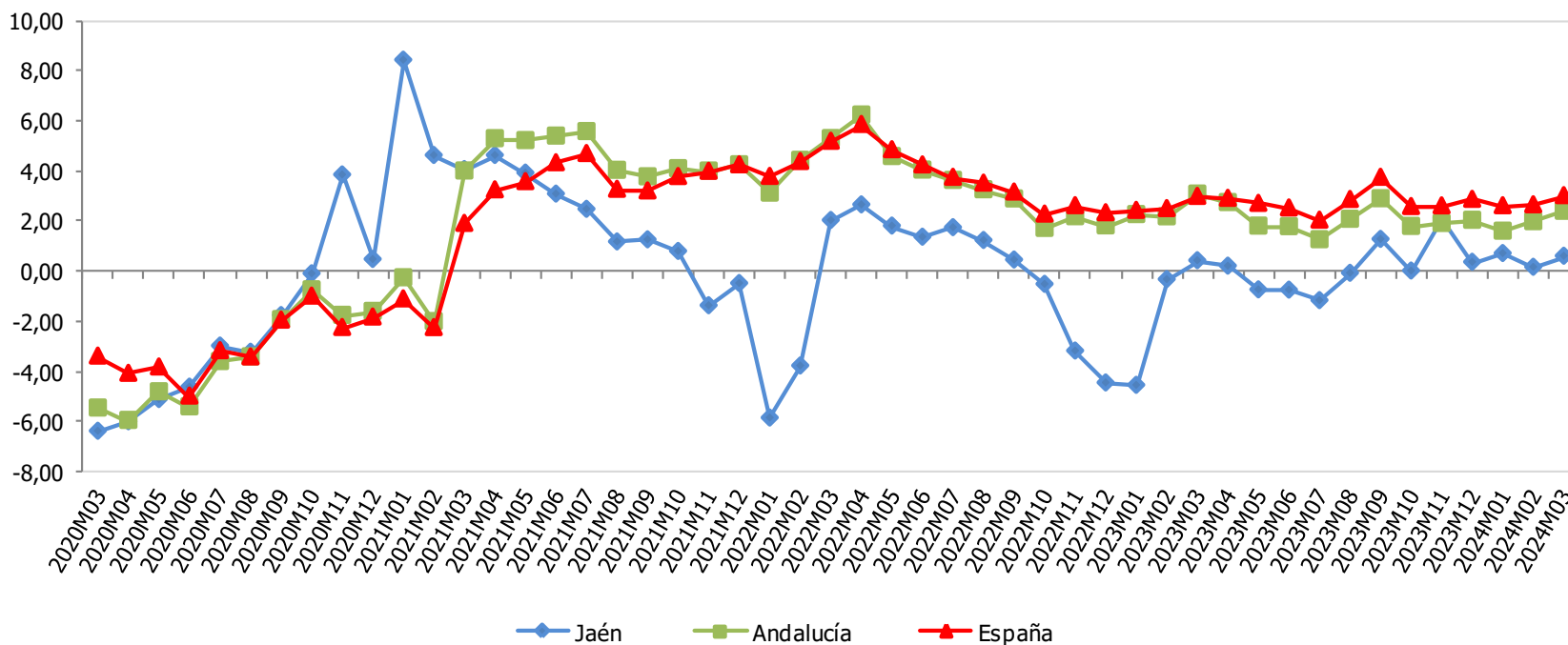
TASA DE OCUPACIÓN (%)



Tasa de ocupación (%)	I T 2024	Variac. trimestral (p.p.)	Variac. interanual (p.p.)
España	87,71	-0,49	1,09
Andalucía	82,23	-0,16	0,61
Jaén	83,26	2,39	-2,69

VARIACIÓN INTERANUAL DE LAS AFILIACIONES EN ALTA LABORAL A LA SEGURIDAD SOCIAL (%)

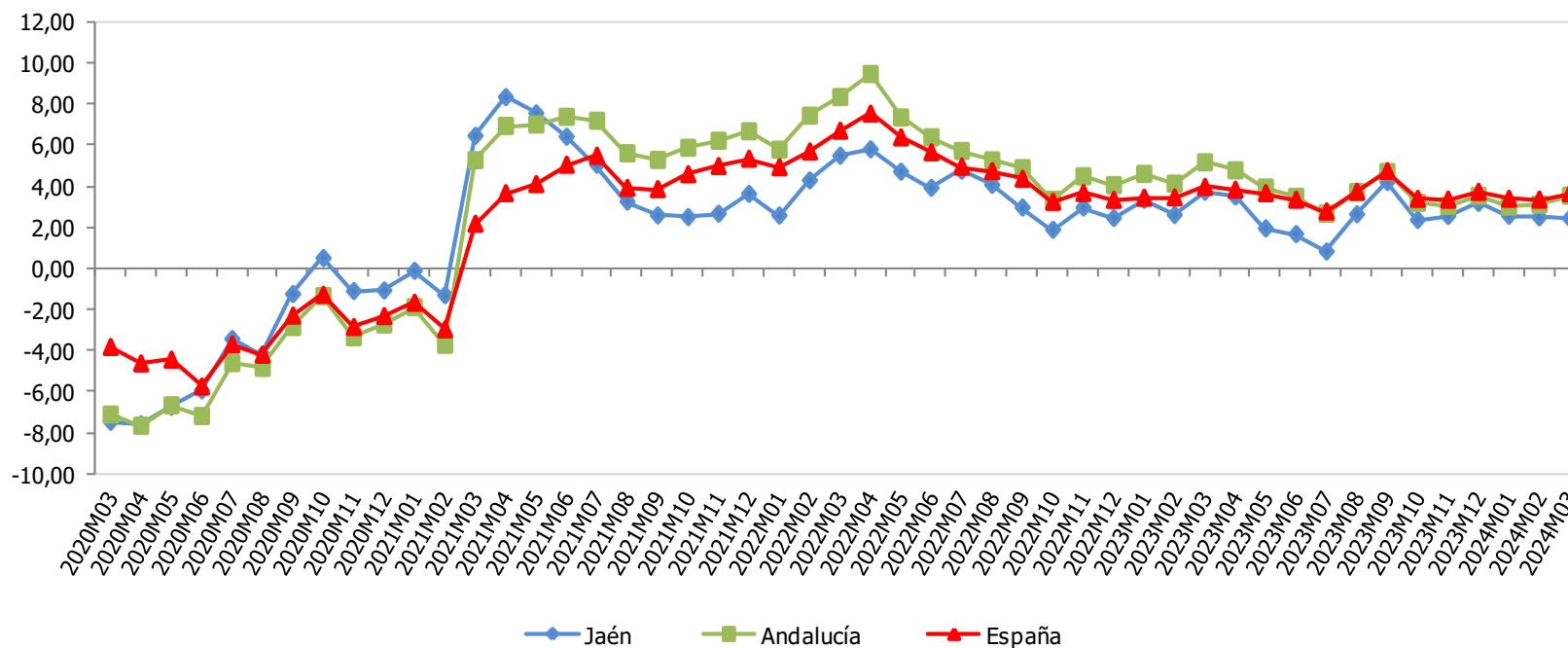
%



Afiliaciones en alta laboral a la SS	Marzo 2024	Variac. mensual (%)	Variac. interanual (%)
España	20.959.164	1,36	2,99
Andalucía	3.412.600	1,74	2,37
Jaén	232.500	0,04	0,57

VARIACIÓN INTERANUAL DE LAS AFILIACIONES EN ALTA LABORAL EN EL RÉGIMEN GENERAL DE LA SEGURIDAD SOCIAL (%)

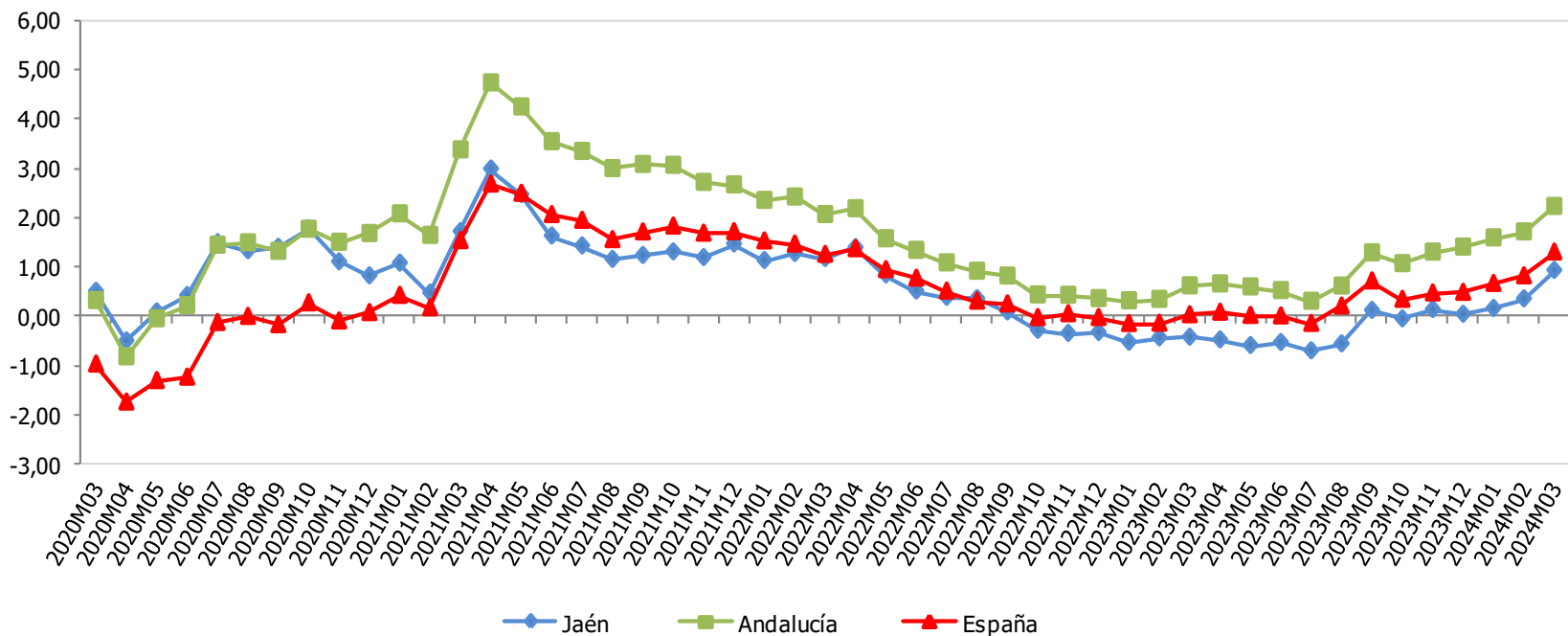
%



Afiliaciones Régimen General de la SS	Marzo 2024	Variac. mensual (%)	Variac. interanual (%)
España	16.483.930	1,49	3,66
Andalucía	2.385.181	1,89	3,54
Jaén	143.972	1,02	2,43

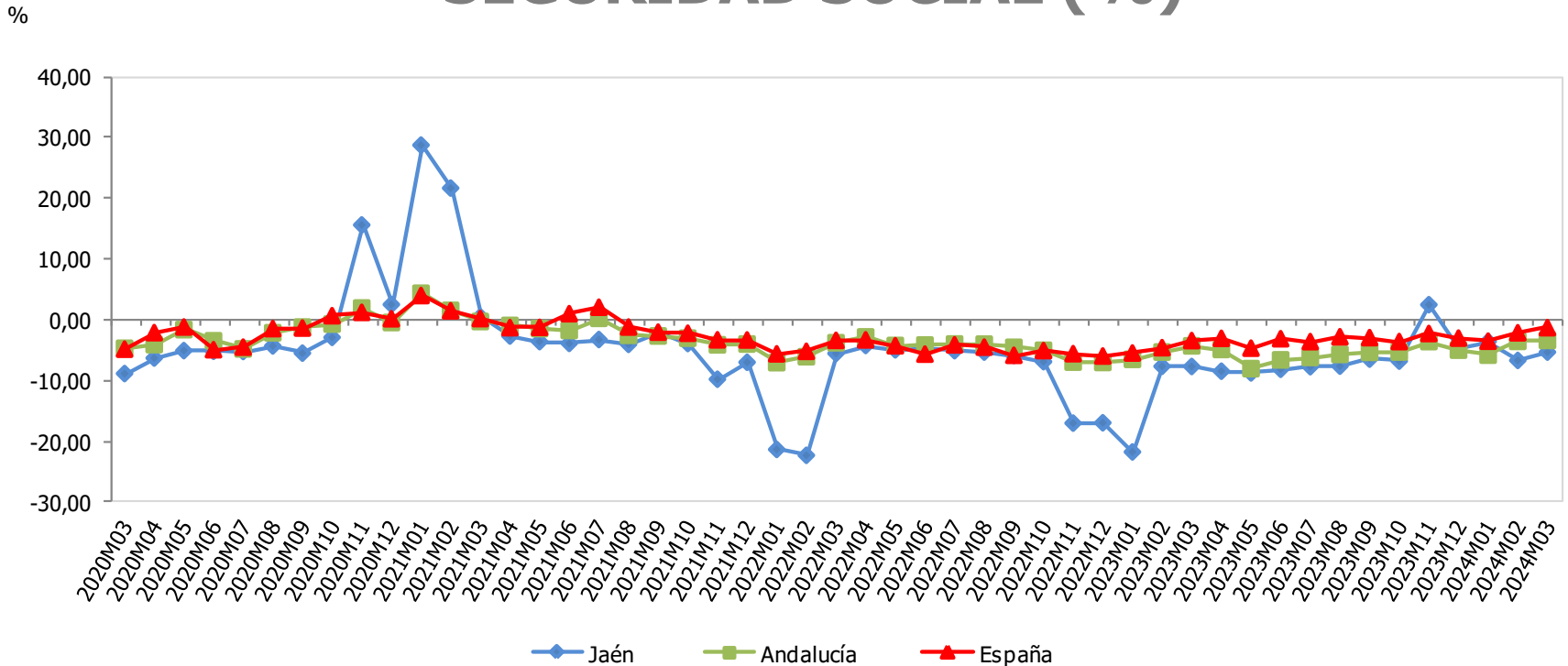
VARIACIÓN INTERANUAL DE LAS AFILIACIONES EN ALTA LABORAL EN EL RÉGIMEN DE AUTÓNOMOS DE LA SEGURIDAD SOCIAL (%)

%



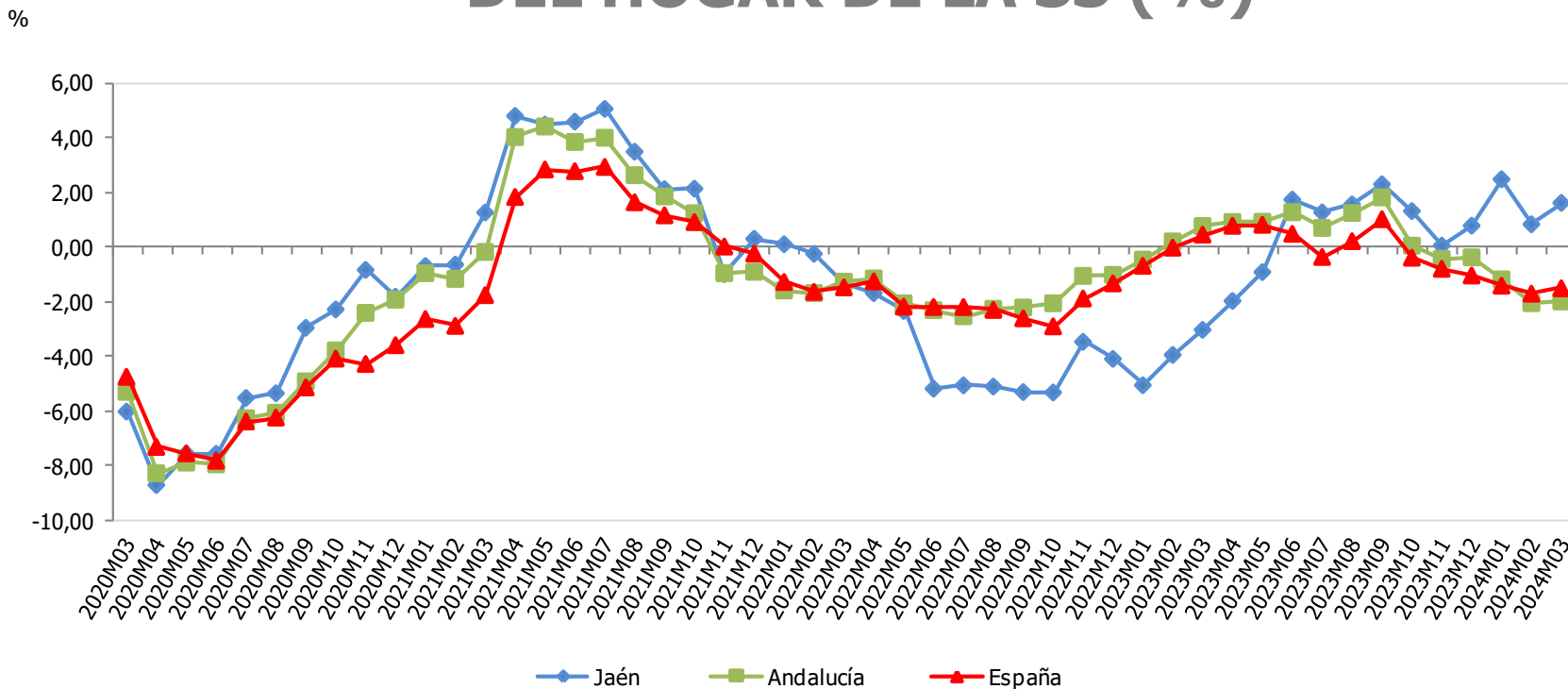
Afiliaciones Régimen Autónomos de la SS	Marzo 2024	Variac. mensual (%)	Variac. interanual (%)
España	3.359.076	0,69	1,29
Andalucía	577.728	0,78	2,22
Jaén	42.399	0,61	0,92

VARIACIÓN INTERANUAL DE LAS AFILIACIONES EN ALTA LABORAL EN EL RÉGIMEN ESPECIAL AGRARIO DE LA SEGURIDAD SOCIAL (%)



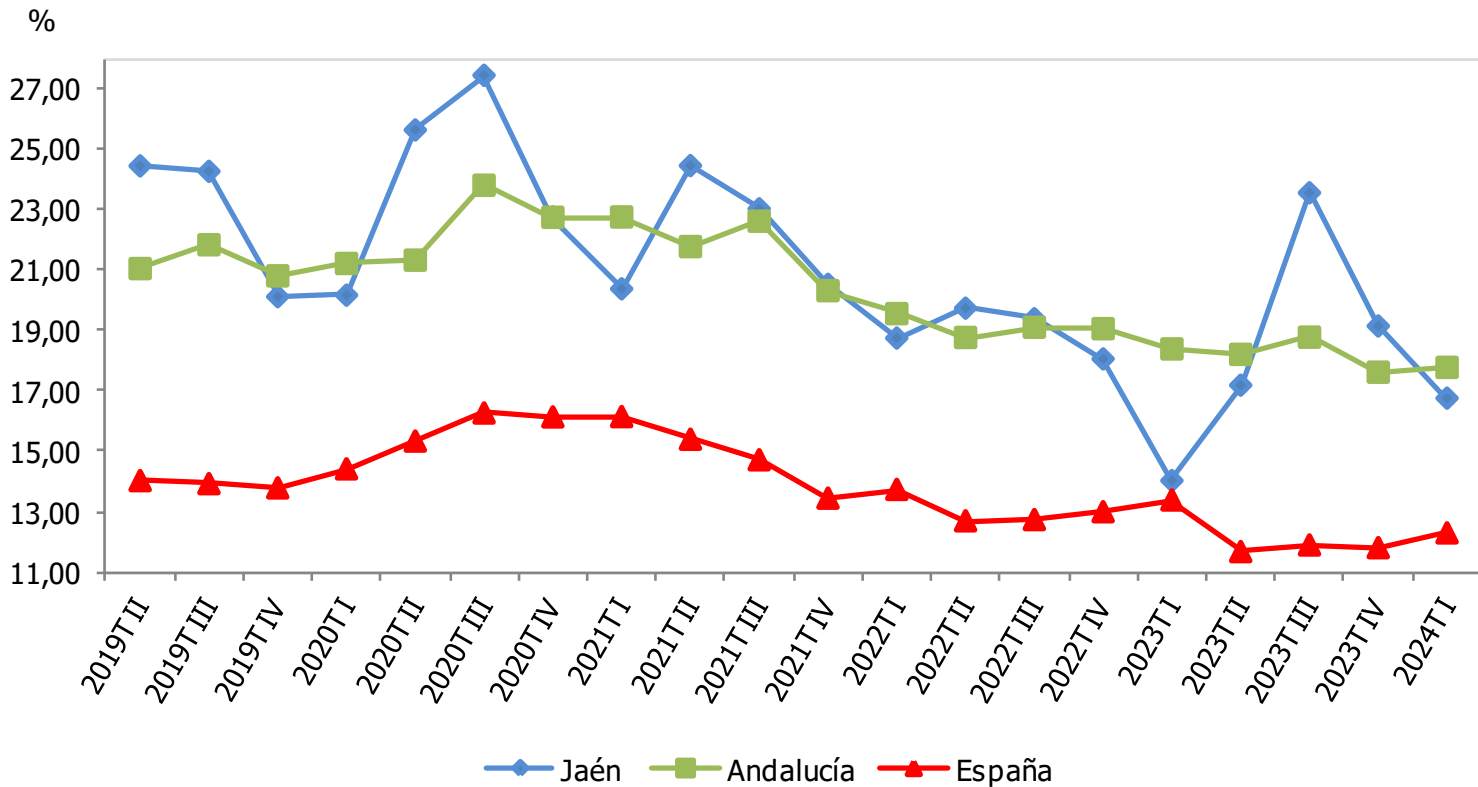
Afiliaciones Régimen E. Agrario de la SS	Marzo 2024	Variac. mensual (%)	Variac. interanual (%)
España	681.878	1,68	-1,33
Andalucía	400.049	2,28	-3,42
Jaén	44.176	-3,55	-5,35

VARIACIÓN INTERANUAL DE LAS AFILIACIONES EN ALTA LABORAL EN EL SISTEMA ESPECIAL PARA EMPLEADOS DEL HOGAR DE LA SS (%)



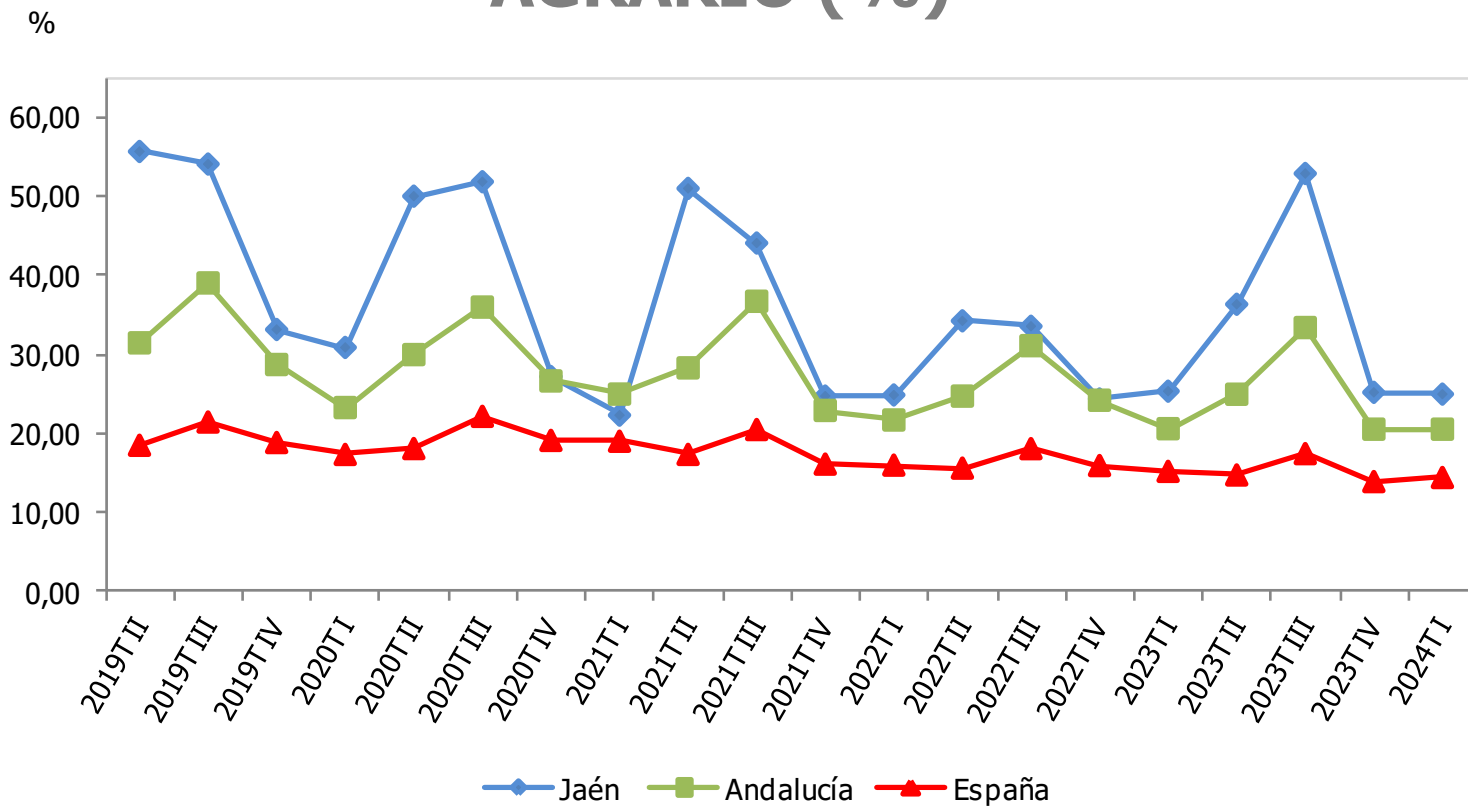
Afiliaciones Régimen del Hogar de la SS	Marzo 2024	Variac. mensual (%)	Variac. interanual (%)
España	372.019	0,62	-1,51
Andalucía	41.107	0,43	-1,99
Jaén	1.953	0,67	1,61

TASA DE PARO (%)



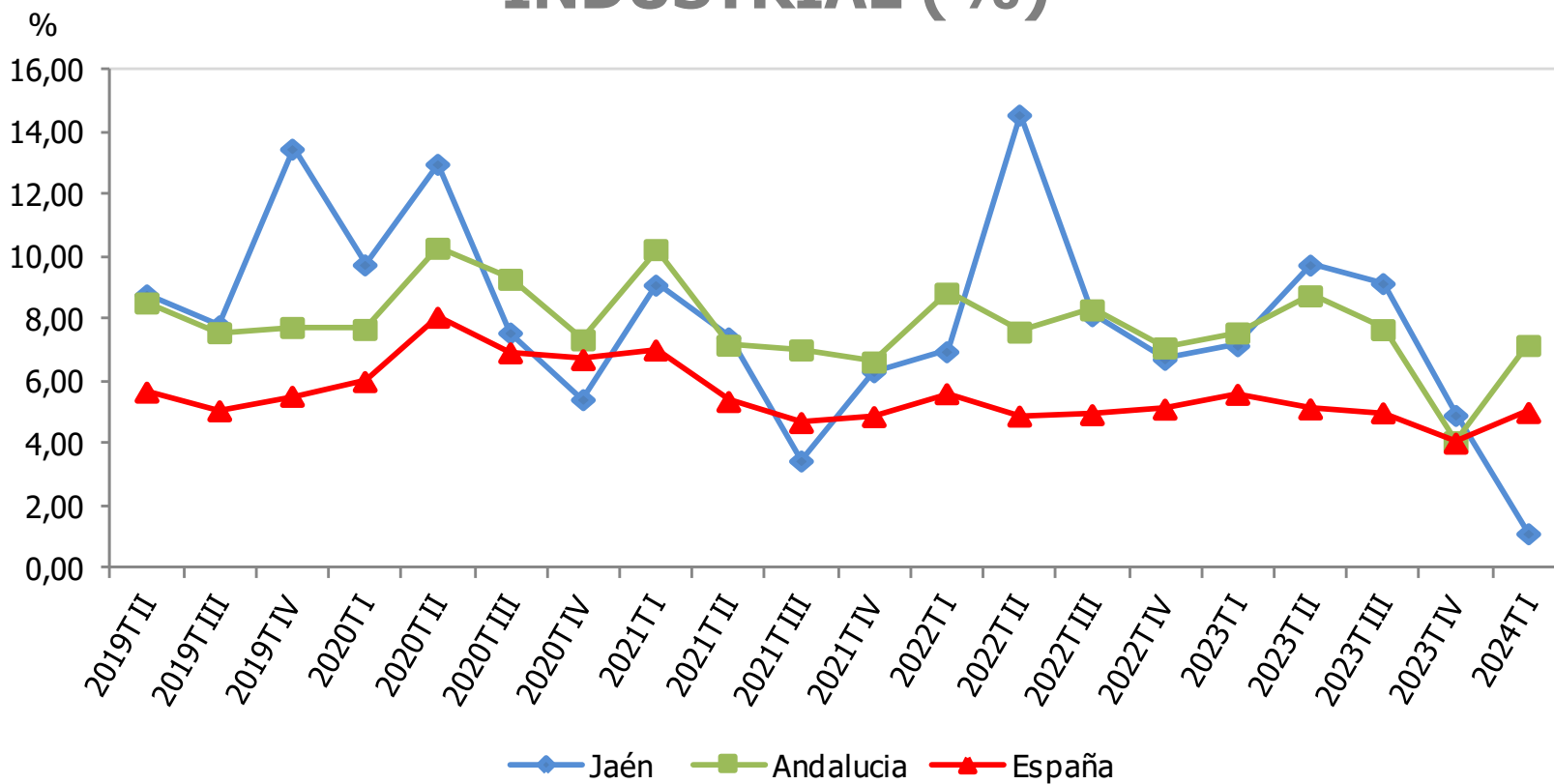
Tasa de paro (%)	I T 2024	Variac. trimestral (p.p.)	Variac. interanual (p.p.)
España	12,29	0,49	-1,09
Andalucía	17,77	0,16	-0,61
Jaén	16,75	-2,39	2,73

TASA DE PARO EN EL SECTOR AGRARIO (%)



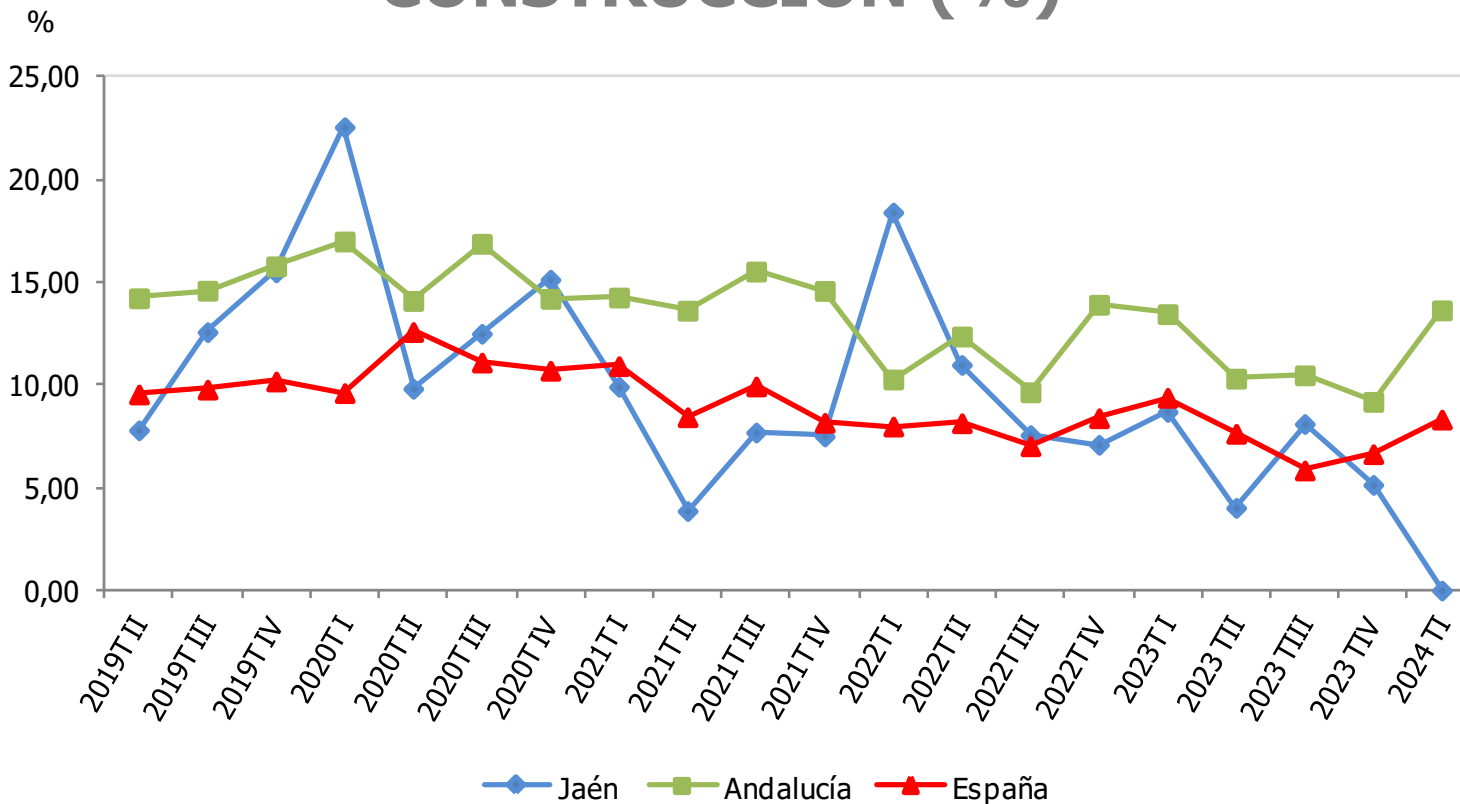
Tasa de paro sector agrario (%)	I T 2024	Variac. trimestral (p.p.)	Variac. interanual (p.p.)
España	14,39	0,52	-0,78
Andalucía	20,51	0,00	-0,06
Jaén	24,94	-0,22	0,37

TASA DE PARO EN EL SECTOR INDUSTRIAL (%)



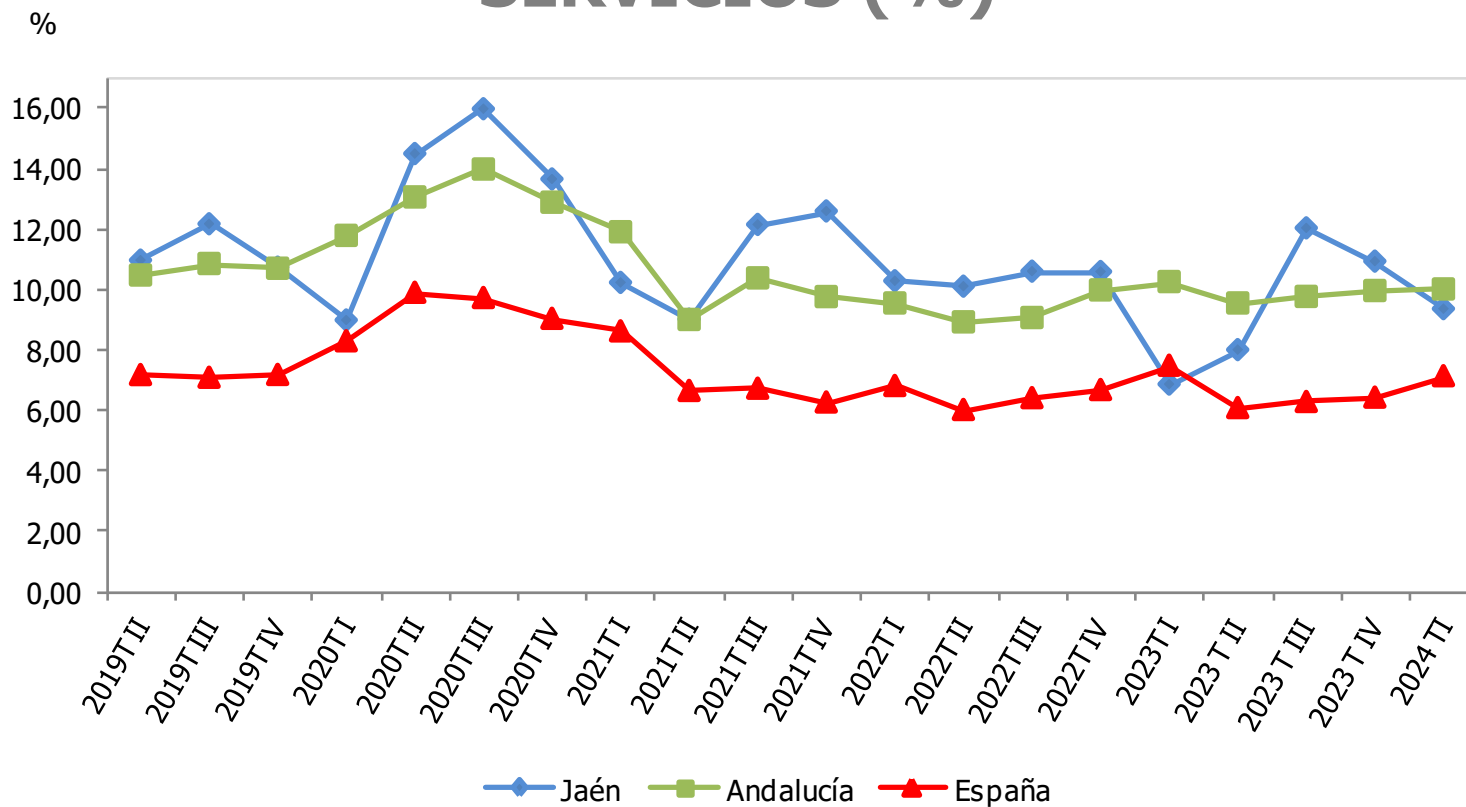
Tasa de paro sector industrial (%)	I T 2024	Variac. trimestral (p.p.)	Variac. interanual (p.p.)
España	5,00	0,98	-0,58
Andalucía	7,15	3,10	-0,40
Jaén	1,10	-3,80	-6,04

TASA DE PARO EN EL SECTOR DE LA CONSTRUCCIÓN (%)



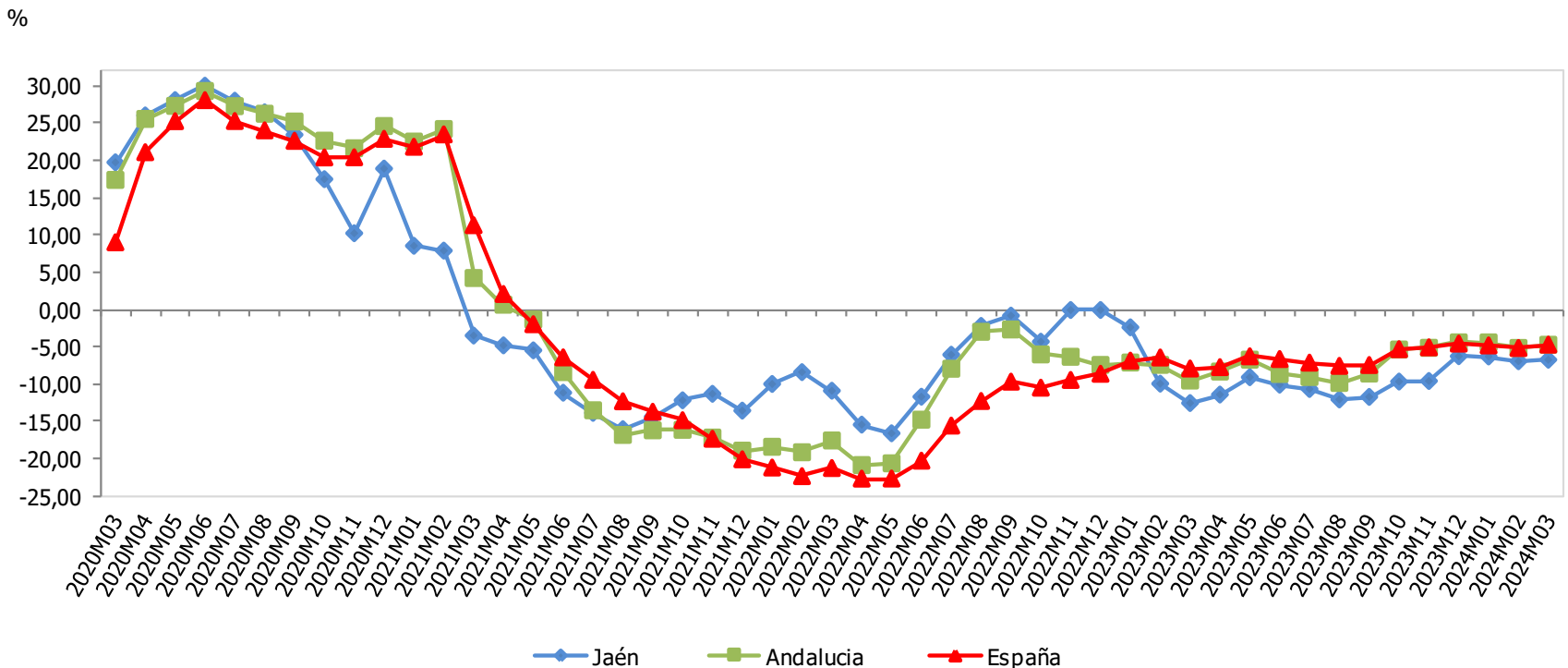
Tasa de paro sector construcción (%)	I T 2024	Variac. trimestral (p.p.)	Variac. interanual (p.p.)
España	8,32	1,68	-1,06
Andalucía	13,64	4,45	0,18
Jaén	0,00	-5,14	-8,70

TASA DE PARO EN EL SECTOR SERVICIOS (%)



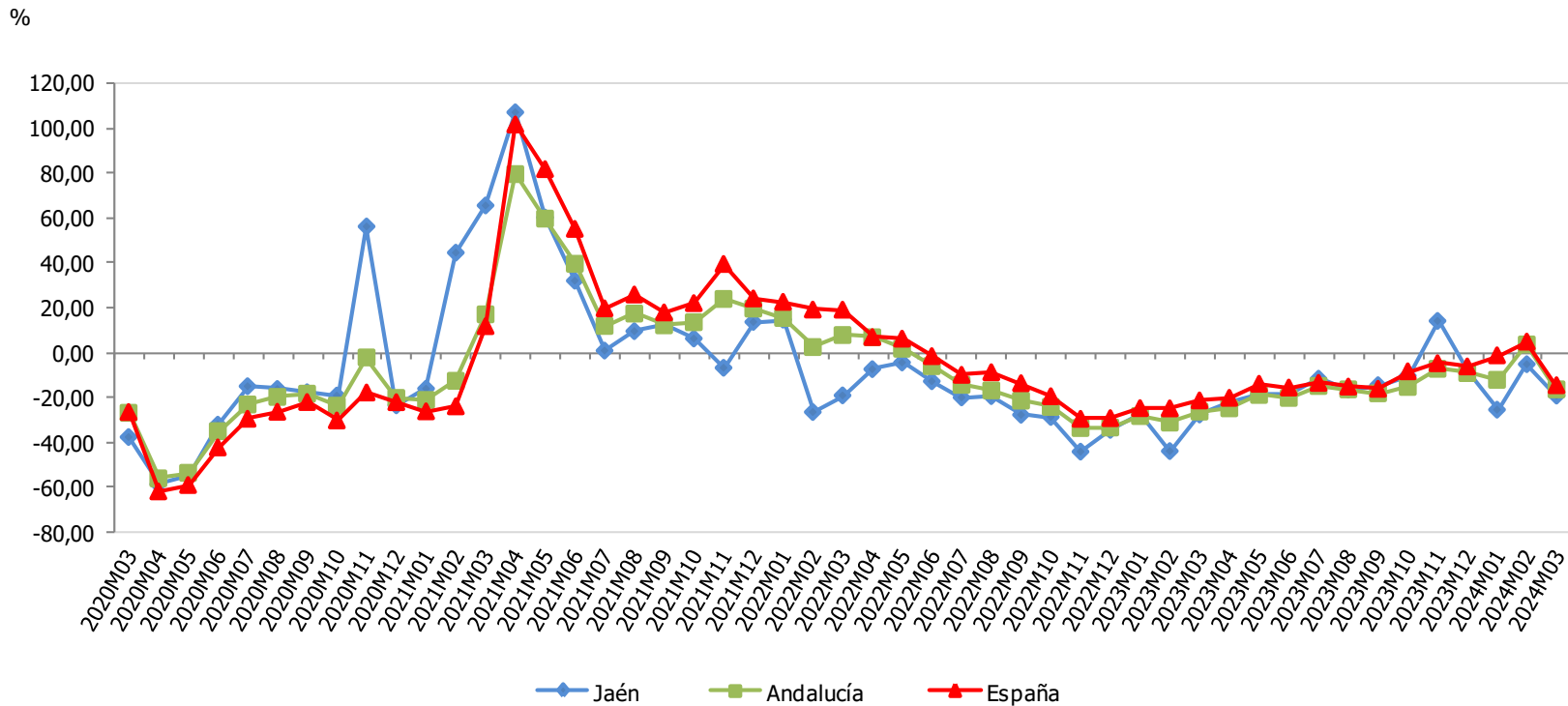
Tasa de paro sector servicios (%)	I T 2024	Variac. trimestral (p.p.)	Variac. interanual (p.p.)
España	7,13	0,71	-0,35
Andalucía	10,00	0,05	-0,25
Jaén	9,35	-1,57	2,50

VARIACIÓN INTERANUAL DEL PARO REGISTRADO (%)



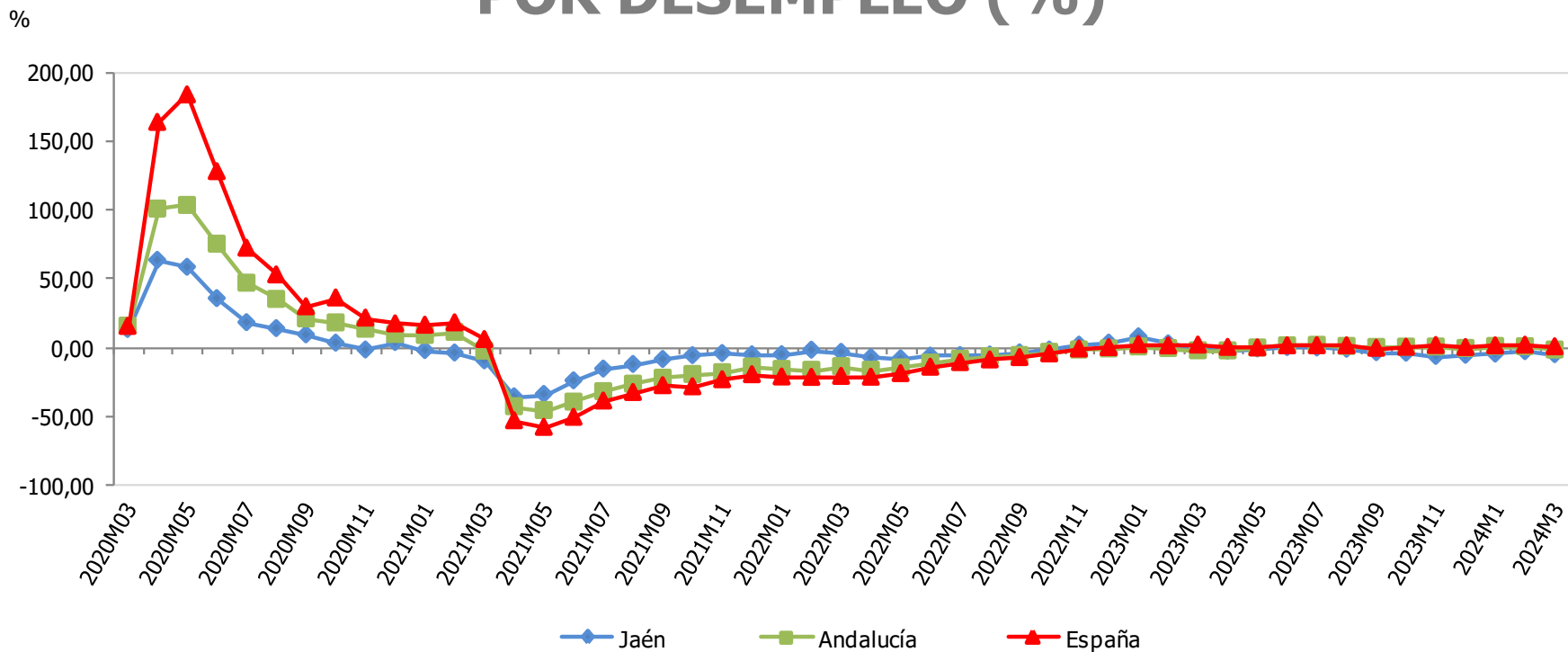
Paro registrado	Marzo 2024	Variac. mensual (%)	Variac. interanual (%)
España	2.727.003	-1,21	-4,73
Andalucía	699.533	-1,60	-4,75
Jaén	42.829	-0,66	-6,76

VARIACIÓN INTERANUAL DE LOS CONTRATOS REGISTRADOS (%)



Contratos registrados	Marzo 2024	Variac. mensual (%)	Variac. interanual (%)
España	1.123.488	-1,22	-14,57
Andalucía	241.799	-2,59	-16,42
Jaén	18.276	-21,01	-19,21

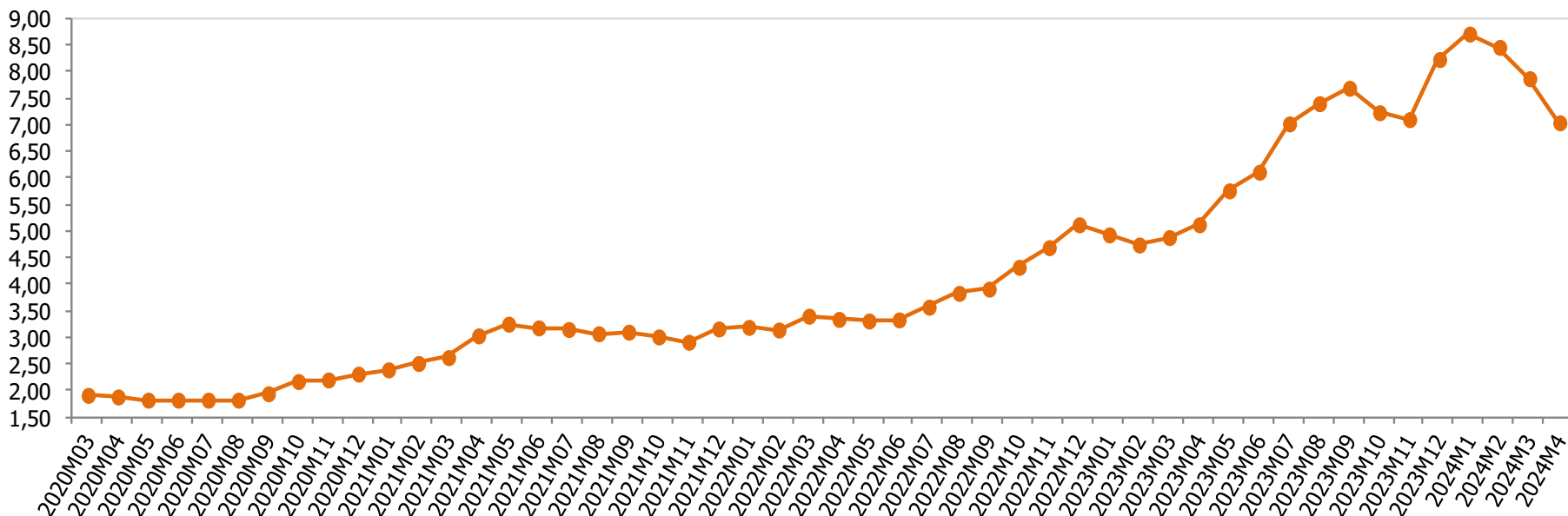
VARIACIÓN INTERANUAL DE LAS PERSONAS BENEFICIARIAS DE PRESTACIONES POR DESEMPLEO (%)



Personas benef. prestaciones desempleo	Marzo 2024	Variac. mensual (%)	Variac. interanual (%)
España	1.794.934	-5,21	0,41
Andalucía	479.255	-5,08	-1,94
Jaén	44.737	-2,20	-5,31

PRECIO MEDIO DEL ACEITE DE OLIVA (€/kg)

€/kg



	Abril 2024	Variac. mensual (%)	Variac. interanual (%)
Precio medio del aceite de oliva (€/kg)	7,04	-10,55	37,50

PUEDES ENCONTRAR MÁS INFORMACIÓN SOBRE
ESTOS INDICADORES EN EL
**OBSERVATORIO ECONÓMICO
DE LA PROVINCIA DE JAÉN**
(EN LA SECCIÓN “DOCUMENTOS” DE ESTA WEB)
O CONSULTARNOS EN EL EMAIL
planestra@ujaen.es